



## เขื่อนสิริกิติ์

### ความเป็นมา

"เขื่อนสิริกิติ์" เป็นเขื่อนดินที่ใหญ่ที่สุดในประเทศไทย ก่อสร้างขึ้นตามโครงการพัฒนาลุ่มน้ำน่าน เดิมชื่อ "เขื่อนผาช่อม" ต่อมาได้รับพระบรมราชานุญาตให้เชิญพระนามาภิไธย สมเด็จพระนางเจ้าสิริกิติ์ พระบรมราชินีนาถ ในรัชกาลที่ 9 ขนานนามว่า "เขื่อนสิริกิติ์"



## ลักษณะเขื่อนและโรงไฟฟ้า

เขื่อนสิริกิติ์ สร้างปิดกั้นลำน้ำน่านที่ตำบลผาเลือด อำเภอท่าปลา จังหวัดอุตรดิตถ์ ดำเนินการก่อสร้างโดยกรมชลประทานเมื่อปี พ.ศ. 2506 แล้วเสร็จในปี พ.ศ. 2515 ลักษณะของเขื่อน เป็นเขื่อนดิน แกนกลางเป็นดินเหนียว สูง 113.6 เมตร ยาว 810 เมตร กว้าง 12 เมตร อ่างเก็บน้ำสามารถเก็บกักน้ำได้ 9,510 ล้านลูกบาศก์เมตร ความจุของอ่างมากเป็นที่สามารถรับน้ำจากเขื่อนศรีนครินทร์และเขื่อนภูมิพล

โรงไฟฟ้าและองค์ประกอบดำเนินการก่อสร้างโดยการไฟฟ้าฝ่ายผลิตแห่งประเทศไทย (กฟผ.) เมื่อปี พ.ศ. 2511 แล้วเสร็จในปี พ.ศ. 2515 ติดตั้งเครื่องกำเนิดไฟฟ้า รวม 4 เครื่อง กำลังผลิตเครื่องละ 125,000 กิโลวัตต์ รวมกำลังผลิต 500,000

กิโลวัตต์ ให้พลังงานไฟฟ้าเฉลี่ยปีละ 1,000 ล้านกิโลวัตต์ ชั่วโมง

พระบาทสมเด็จพระปรมินทรมหาภูมิพลอดุลยเดช บรมนาถบพิตร และสมเด็จพระนางเจ้าสิริกิติ์ พระบรมราชินีนาถ ในรัชกาลที่ 9 เสด็จพระราชดำเนินพร้อมด้วย สมเด็จพระเทพรัตนราชสุดาฯ สยามบรมราชกุมารี ไปทรงประกอบพิธีเปิดเขื่อนสิริกิติ์และโรงไฟฟ้าเมื่อวันที่ 4 มีนาคม พ.ศ. 2520

### ประโยชน์ของเขื่อน

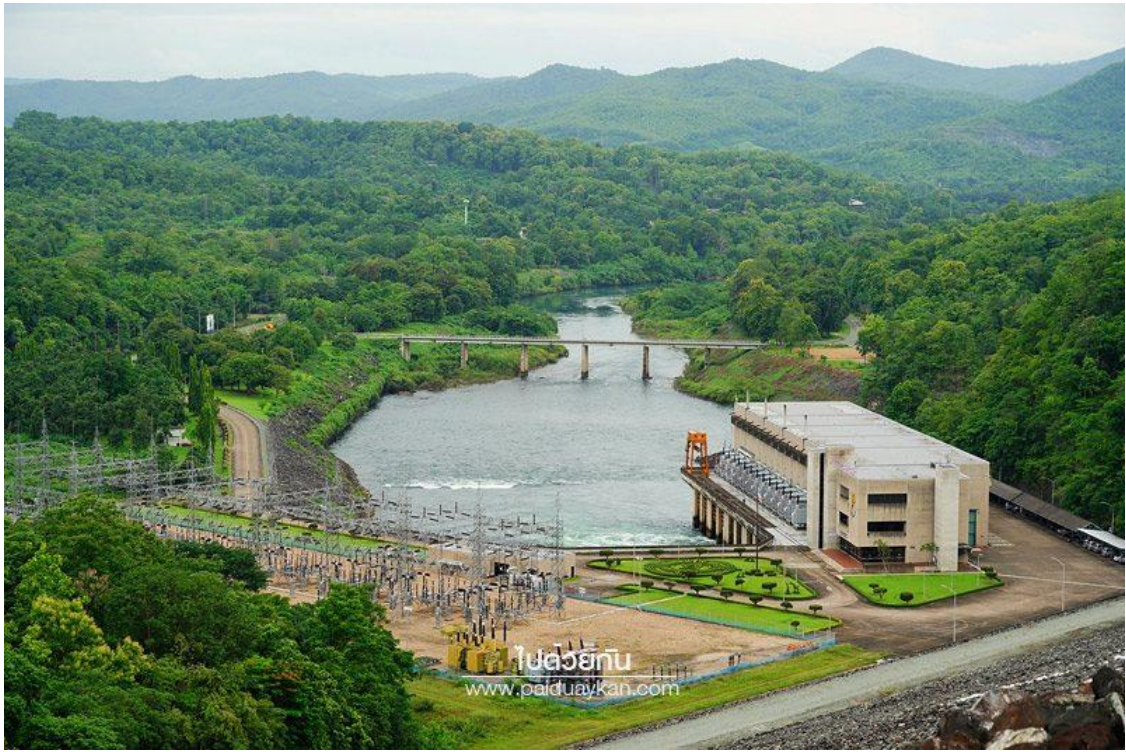
เขื่อนสิริกิติ์ จัดเป็นเขื่อนอเนกประสงค์ ประโยชน์ที่ได้จากเขื่อนนี้มีหลายประการ คือ

#### • การชลประทาน

น้ำจากอ่างเก็บน้ำจะถูกปล่อยออกไปยังพื้นที่เพาะปลูกในทุ่งราบสองฝั่งแม่น้ำน่านกับพื้นที่ทุ่งเจ้าพระยาทั้งในฤดูฝนและฤดูแล้งในปริมาณที่ได้มีการตกลงร่วมกันไว้กับกรมชลประทาน

#### • การบรรเทาอุทกภัย

อ่างเก็บน้ำจะช่วยเก็บกักน้ำที่อาจจะไหลบ่าลงมา ช่วยลดการเกิดอุทกภัยในทุ่งราบสองฝั่งแม่น้ำน่าน ตลอดจนทุ่งเจ้าพระยาลงมาถึงกรุงเทพมหานคร



- การผลิตกระแสไฟฟ้า

น้ำที่ปล่อยออกไปเพื่อการชลประทานจะผ่านเครื่องกำเนิดไฟฟ้าทั้ง 4 เครื่อง ให้พลังไฟฟ้า 500,000 กิโลวัตต์ ช่วยเสริมระบบไฟฟ้าของประเทศให้มั่นคงยิ่งขึ้น



- การประมง

กฟผ. ได้นำพันธุ์ปลาน้ำจืดหลายชนิดปล่อยลงอ่างเก็บน้ำเป็นจำนวนมาก ทำให้กลายเป็นแหล่งประมงน้ำจืดขนาดใหญ่ ช่วยเสริมรายได้ให้กับราษฎรบริเวณนั้น





WhiteCloud by mobile  
Uttaradit, Thailand - July 2015  
[www.facebook.com/WhiteCloudTravel](http://www.facebook.com/WhiteCloudTravel)



WhiteCloud by mobile  
Uttaradit, Thailand - July 2015  
[www.facebook.com/WhiteCloudTravel](http://www.facebook.com/WhiteCloudTravel)



- การคมนาคมทางน้ำ

ช่วยให้การคมนาคมทางน้ำบริเวณเหนือเขื่อนไปยังจังหวัด  
น่านสะดวกและใช้งานได้ตลอดปี



## • การท่องเที่ยว

เขื่อนสิริกิติ์มีทิวทัศน์ที่สวยงาม โดยเฉพาะในฤดูหนาว ความเงียบสงบของบรรยากาศประกอบด้วยพืชพันธุ์ไม้ที่งามสะพรั่ง เป็นเสน่ห์ดึงดูดใจนักท่องเที่ยวให้ไปเยือนไม่ขาดสาย

นอกจากนี้ ในบริเวณเขื่อนยังมีสวนสาธารณะที่ให้ความร่มรื่นอีกแห่งหนึ่งคือ สวนสุมาลัย ซึ่ง กฟผ. สร้างขึ้นเพื่อเฉลิมพระเกียรติและถวายเป็นราชสักการะแด่สมเด็จพระนางเจ้าสิริกิติ์ พระบรมราชินีนาถ ในรัชกาลที่ 9 และเป็นสถานที่ท่องเที่ยวพักผ่อนหย่อนใจแก่ประชาชนโดยทั่วไป ภายในสวนประกอบไปด้วยพันธุ์ไม้หลากหลายชนิด สระบัว ลานประติมากรรม ซึ่งเป็นสัญลักษณ์ของสวน ชื่อ “ประติมากรรมส่องสว่าง” ลานอเนกประสงค์ และลานสุขภาพ

### สถานที่ตั้งและการเดินทาง

จังหวัดอุตรดิตถ์อยู่ห่างจากกรุงเทพฯ ประมาณ 491 กิโลเมตร ใช้เวลาเดินทางโดยรถยนต์ ประมาณ 7 ชั่วโมง ตามเส้นทาง กรุงเทพฯ-นครสวรรค์-พิษณุโลก-อุตรดิตถ์ และจากตัวเมืองอุตรดิตถ์ ไปตามทางหลวงหมายเลข 1045 ถึงเขื่อนสิริกิติ์ อีก 58 กิโลเมตร





### การอำนวยความสะดวก

นอกเหนือจากการบริการบ้านพักรับรองแล้ว ยังมี “ร้านอาหาร ระเบียบน่าน” พร้อมบริการอาหารรสเลิศ นอกจากนี้มีบริการ ห้องประชุม ห้องจัดเลี้ยงและสัมมนา รวมถึงสนามกอล์ฟด้วย หากต้องการชมทิวทัศน์ที่สวยงามของอ่างเก็บน้ำเหนือเขื่อน สามารถเที่ยวชมฟรีระหว่างเวลา 06.00 – 18.00 น. ใน ส่วนการขอเข้าเยี่ยมชมโรงไฟฟ้าและศึกษาดูงาน เปิดทุกวัน ตั้งแต่เวลา 08.00 – 16.00 น. (เว้นวันหยุดและวันหยุด นักชัตฤกษ์)

## การดูแลด้านสังคม

เขื่อนสิริกิติ์ทำหน้าที่บริหารจัดการน้ำเพื่อการชลประทานในพื้นที่สองฝั่งลุ่มน้ำน่านและลุ่มน้ำเจ้าพระยา รวมถึงการผลิตพลังงานไฟฟ้า ช่วยเสริมความมั่นคงของระบบไฟฟ้าของประเทศ ตลอดจนดูแลชุมชน สังคม และสิ่งแวดล้อมโดยรอบ

และภารกิจสำคัญที่เขื่อนสิริกิติ์มุ่งมั่นให้เกิดขึ้นอย่างเป็นรูปธรรม นอกเหนือจากการผลิตไฟฟ้า คือ การสร้างความสมดุลระหว่างสังคม สิ่งแวดล้อม และองค์การ ให้เติบโตไปพร้อมกันอย่างมั่นคง ซึ่งนำมาสู่การดำเนินโครงการเพื่อสนับสนุน แบ่งปัน ช่วยเหลือสังคม ทั้งในด้านการศึกษา ศาสนา วัฒนธรรม และการพัฒนาคุณภาพชีวิตราษฎรรอบเขื่อน อาทิ โครงการติวเข้มเต็มเต็มโอกาส เพื่อเพิ่มศักยภาพของนักเรียนในการสอบแข่งขันเข้าศึกษาต่อในระดับอุดมศึกษา โครงการดูแลผู้สูงวัย ใส่ใจผู้เสียสละ เพื่อดูแลสุขภาพทั้งกายและใจของผู้อพยพจากการก่อสร้างเขื่อนสิริกิติ์ ตลอดจนโครงการเพื่ออนุรักษ์สิ่งแวดล้อมอย่างต่อเนื่อง อาทิ โครงการปลูกป่า สร้างฝายชะลอน้ำ โครงการปลูกต้นไม้ในใจเด็ก โครงการอนุรักษ์ ฟันฟู และพัฒนาป่าต้นน้ำน่าน เป็นต้น เพราะเป้าหมายที่คาดหวัง คือ การได้เห็นคุณภาพชีวิตของคนในชุมชนที่ดีขึ้น สังคมที่ดีขึ้น และรักษาไว้ซึ่งสิ่งแวดล้อมที่สวยงาม

## ของดีรอบเขื่อน

นอกจากสถานที่ท่องเที่ยวที่สวยงามแล้ว อีกสิ่งหนึ่งที่ผู้มาเยือนเขื่อนสิริกิติ์ไม่ควรพลาด คือ การเลือกซื้อสินค้าและของฝากขึ้นชื่อของจังหวัดอุตรดิตถ์ ไม่ว่าจะเป็นเม็ดมะม่วงหิมพานต์ ปลาชิวแก้วจากอ่างเก็บน้ำเขื่อนสิริกิติ์ น้ำพริกลาบ ลูกตาบ ไม้กวาดตองกง เป็นต้น ซึ่งรับรองว่าเป็นที่ถูกอกถูกใจของผู้รับอย่างแน่นอน



เที่ยวเขื่อนสิริกิติ์ อุตรดิตถ์ ถ่ายรูปชิค ๆ กับสะพานแขวน  
ข้ามแม่น้ำน่าน





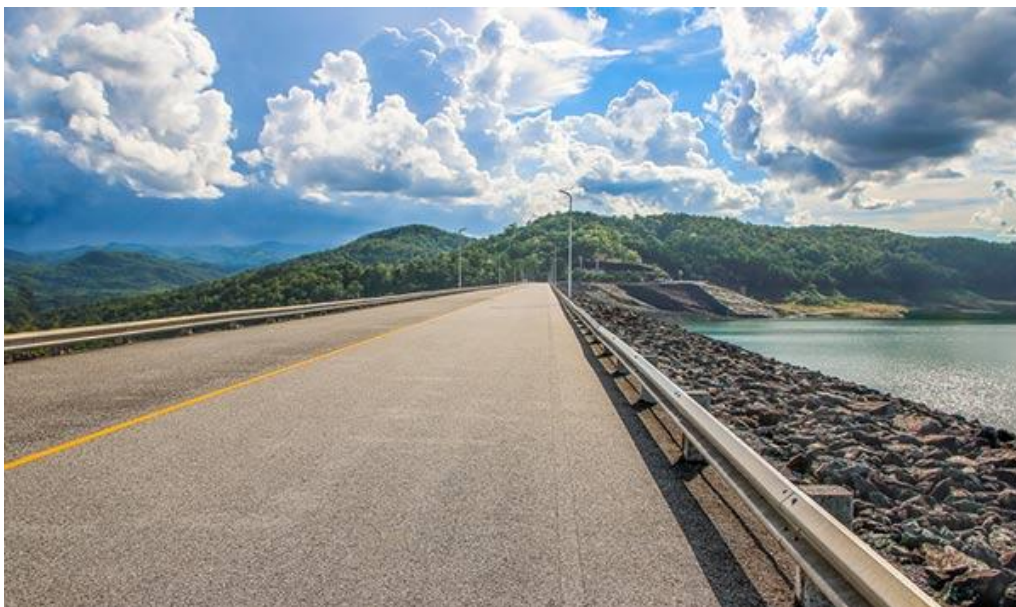
ชวนเที่ยวแบบสั้น ๆ วันหยุด แวะพักถ่ายรูปสวย ๆ กับสะพานแขวนข้ามลำน้ำน่าน ในเขื่อนสิริกิติ์ ตำบลผาเลือด อำเภอท่าปลา จังหวัดอุตรดิตถ์ พร้อมทานอาหารสุดอร่อย ชมวิวภูเขาและแม่น้ำน่านซิล ๆ

จังหวัดอุตรดิตถ์ เป็นจังหวัดที่มีความอุดมสมบูรณ์มากที่สุดแห่งหนึ่งของภาคเหนือตอนล่าง ป่าไม้ และแหล่งน้ำมีครบถ้วน อาหารการกินก็มีให้เลือกหลากหลายไม่น้อยหน้าไปกว่าที่อื่น ๆ หนึ่งในแหล่งท่องเที่ยวสวย ๆ ของอุตรดิตถ์ที่จะไม่พูดถึงไม่ได้ก็คือ "เขื่อนสิริกิติ์" อันเป็นเขื่อนดินที่ใหญ่มากที่สุดในประเทศไทย



ภาพจาก Santipap Watcharayothin /  
Shutterstock.com

เขื่อนสิริกิติ์ ตั้งอยู่ที่ตำบลผาเลือด อำเภอท่าปลา  
จังหวัดอุตรดิตถ์ ห่างจากตัวเมืองอุตรดิตถ์ไปทางทิศ  
ตะวันออกเพียงแค่ประมาณ 58 กิโลเมตรเท่านั้น



เขื่อนสิริกิติ์ มีลักษณะของเขื่อนเป็นเขื่อนดิน  
แกนกลางเป็นดินเหนียว สูง 133.60 เมตร ยาว 810  
เมตร กว้าง 12 เมตร อ่างเก็บน้ำสามารถเก็บกักน้ำได้  
9,510 ล้านลูกบาศก์เมตร สร้างโดยกรมชลประทาน เมื่อ  
ปี พ.ศ. 2506 แล้วเสร็จในปี พ.ศ. 2515 โดยก่อสร้างขึ้น  
ปิดกั้นแม่น้ำน่าน ณ บริเวณเขาผาซ่อม เดิมจึงชื่อ "เขื่อน  
ผาซ่อม" ต่อมาได้รับพระบรมราชานุญาตให้อัญเชิญพระ  
นามาภิไธย สมเด็จพระนางเจ้าสิริกิติ์ พระบรมราชินีนาถ  
ขนานนามว่า "เขื่อนสิริกิติ์" เมื่อวันที่ 24 พฤษภาคม พ.ศ.  
2511



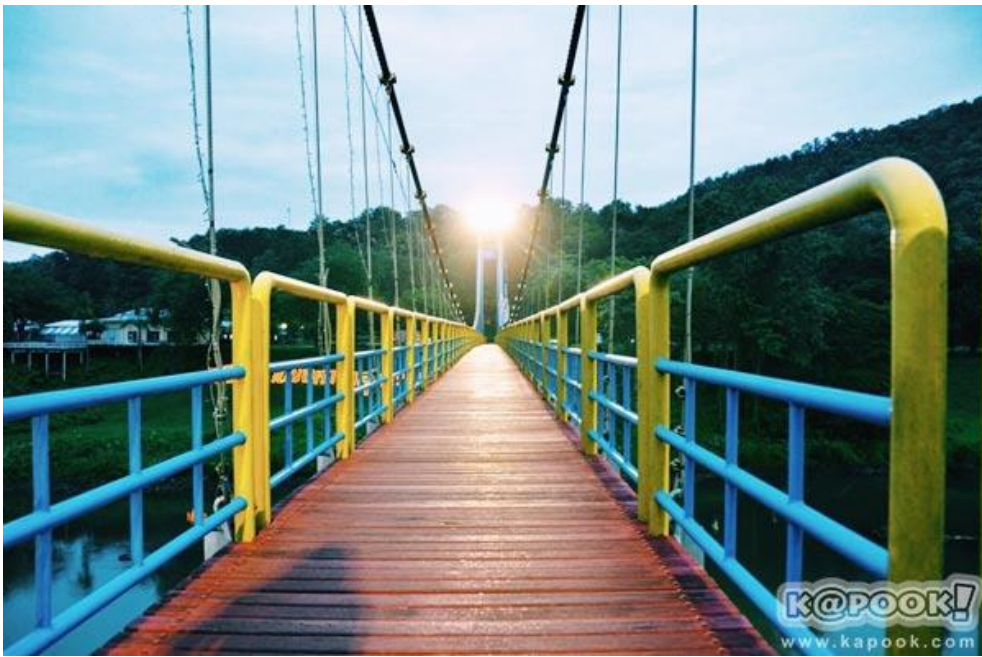
ประโยชน์ของเขื่อนสิริกิติ์มีหลากหลายประการ ได้แก่ การชลประทาน, การบรรเทาอุทกภัย, การผลิตกระแสไฟฟ้า, การประมง, การคมนาคมทางน้ำ และการท่องเที่ยว



ในส่วนของการท่องเที่ยว ด้วยเขื่อนสิริกิติ์มีทิวทัศน์ที่สวยงาม โอบล้อมไปด้วยภูเขาน้อยใหญ่ จึงเหมาะแก่การมาเที่ยวพักผ่อน อากาศจะเย็นสบายตลอดทั้งปี มีกิจกรรมให้ทำหลากหลายแบบ ทั้งการล่องเรือเที่ยวรอบ ๆ เขื่อน, การถ่ายรูปชมวิวนั้นเขื่อน, การขี่จักรยานเที่ยวรอบเขื่อน, กีฬาตีกอล์ฟ, สักการะพระพุทธรูปสิริกิติ์, ทานอาหารริมเขื่อน หรือพักผ่อนบริเวณสวนสุมาลัย เป็นต้น



โดยเฉพาะบริเวณสวนสุมาลัย ที่ทางการไฟฟ้าฝ่ายผลิตแห่งประเทศไทย (กฟผ.) สร้างขึ้นเพื่อถวายแด่สมเด็จพระนางเจ้าสิริกิติ์ พระบรมราชินีนาถ ในรัชกาลที่ 9 ซึ่งภายในสวนจะมีต้นไม้หลากหลายชนิด ร่มรื่นน่าเดินเที่ยวชม มีสระบัวและประติมากรรมส่องแสงสว่างให้ได้เดินถ่ายรูปกันเพลิน ๆ





อีกหนึ่งไฮไลท์ของการเที่ยวเขื่อนสิริกิติ์ ก็คือ "สะพานเฉลิมพระเกียรติบรมราชินีนาถ" มีลักษณะเป็นสะพานแขวนทอดข้ามลำน้ำน่าน ตัวสะพานจะเป็นสีฟ้า-เหลืองสดใส่ จากบนสะพานสามารถที่จะชมวิวของแม่น้ำน่านและภูเขาโดยรอบได้อย่างสวยงาม





ข้าง ๆ กันกับสะพานเฉลิมพระเกียรติบรมราชินีนาถ เป็นร้านอาหารริมระเบียงหน้าร้านอาหารอุตรดิตถ์ บรรยากาศดีที่ห้ามพลาด ตั้งอยู่ติดกับริมแม่น้ำ่าน มองเห็นวิวสวย ๆ ของเขื่อนและตัวสะพานเฉลิมพระเกียรติบรมราชินีนาถได้อย่างชัดเจน

ถือได้ว่าเชื่อนสิริกิติ์ เป็นอีกหนึ่งตัวเลือกดี ๆ สำหรับ  
ใครที่กำลังมองหาที่เที่ยวยสวย ๆ พาครอบครัวไปเที่ยวใน  
วันหยุด ใครอยู่ใกล้หรือกำลังวางแผนจะไปเที่ยวอุดรดิตร  
ก็อย่าลืมแวะไปเชคอินที่นี้กันนะคะ :)

## ชมดอกกัลปพฤกษ์ที่เชื่อนสิริกิติ์ ชมพอรำรับฤดูร้อน





ภาพจาก เฟซบุ๊ก Tat Sukhothai fanpage

ชื่นชมความสวยงามของดอกกล้วยพฤษีชมพูสวยงาม  
หวาน บริเวณริมเขื่อนสิริกิติ์ เป็นอีกหนึ่งโอกาสที่  
นักท่องเที่ยวจะได้เข้ามาเก็บภาพความสวยงามสุด  
ประทับใจผ่านภาพถ่ายสวย ๆ

ฟินไปกับภาพบรรยากาศสวย ๆ ของดอกกล้วยพฤษีที่  
เขื่อนสิริกิติ์ อำเภอท่าปลา จังหวัดอุตรดิตถ์ที่กำลังออกดอกสี  
ชมพูหวาน รวมถึงดอกตะแบกที่เริ่มบานสอดแทรกความ  
สวยงามอยู่ด้วยเช่นเดียวกัน มองไปมองมาไม่ต่างกับว่าคุณ  
กำลังหลงเดินอยู่ในประเทศญี่ปุ่น ท่ามกลางดอกซากุระสวย ๆ  
เลยทีเดียว วันนี้เราจะไปส่องความสวยงามของสถานที่แห่งนี้กัน  
รับรองเลยว่าสวยประทับใจใครหลายคนแน่นอน



ภาพจาก เฟซบุ๊ก Tat Sukhothai fanpage



ภาพจาก เฟซบุ๊ก Tat Sukhothai fanpage



ภาพจาก เฟซบุ๊ก Tat Sukhothai fanpage

เขื่อนสิริกิติ์ เขื่อนดินที่ใหญ่ที่สุดในประเทศ ที่ก่อสร้างขึ้นตามโครงการพัฒนาลุ่มน้ำน่าน ตั้งอยู่ที่ตำบลผาเลือด อำเภอท่าปลา จังหวัดอุตรดิตถ์ ปัจจุบันมีนักท่องเที่ยวเข้ามาเที่ยวชมเขื่อนสิริกิติ์ ด้วยเพราะมีสถานที่ท่องเที่ยวที่น่าสนใจอยู่ไม่น้อย เช่น "เรือนรับรองพิเศษเขื่อนสิริกิติ์" เรือนรับรองของพระบรมวงศานุวงศ์ที่เสด็จมาแปรพระราชฐาน ที่เปิดให้นักท่องเที่ยวเข้าชมเฉพาะภายนอกเท่านั้น, "หมู่บ้านเรือ" หมู่บ้านตามแนวพระราชดำริของพระบาทสมเด็จพระเจ้าอยู่หัว ภูมิพลอดุลยเดช รัชกาลที่ 9 หรือ "สะพานเฉลิมพระเกียรติบรมราชินีนาถ" สะพานแขวนที่สวยงามทอดกลางผ่านเขื่อนสิริกิติ์ เป็นต้น





ภาพจาก เฟซบุ๊ก Tat Sukhothai fanpage



ภาพจาก เฟซบุ๊ก Tat Sukhothai fanpage



ภาพจาก เฟซบุ๊ก Tat Sukhothai fanpage

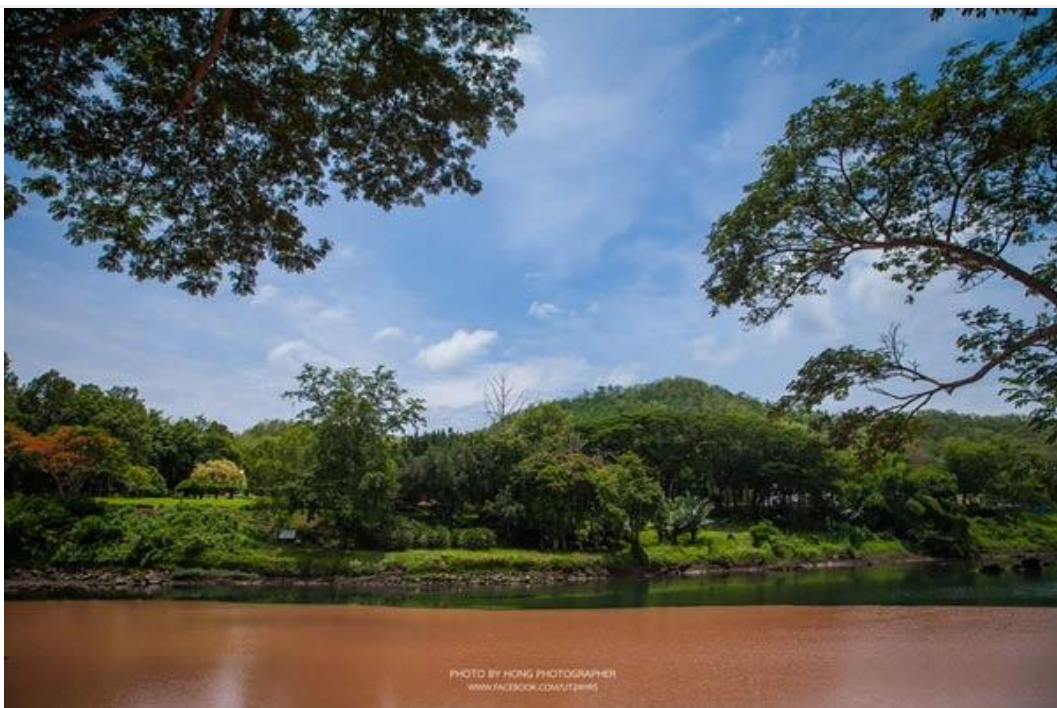


ภาพจาก เฟซบุ๊ก Tat Sukhothai fanpage

และถ้าใครมาเที่ยวเขื่อนสิริกิติ์ในช่วงเวลานี้  
นักท่องเที่ยวจะได้เห็นความงดงามของดอกกัลปพฤกษ์สี

ชมพูแสนหวาน ที่กำลังออกดอกชูช่อให้นักท่องเที่ยวได้  
เก็บรูปสวย ๆ โดยจะบานเต็มที่นับจากนี้ไปอีก 10-20 วัน  
แต่หลังจากนั้นก็จะมีต้นอื่นบานขึ้นมาแทนที่สลับกันไป  
(แต่อาจจะไม่เป็นกลุ่มใหญ่เหมือนกับในรูป) เป็นอีกหนึ่ง  
สีสันดอกไม้สวย ๆ รับหน้าร้อน ท่ามกลางอากาศที่ร้อน  
เปรี้ยว ได้ชมดอกไม้สวย ๆ ก็ทำให้เรารู้สึกเพลิดเพลินอยู่  
ไม่น้อยเลยเหมือนกัน นักท่องเที่ยวสามารถสอบถาม  
ข้อมูลเพิ่มเติมได้ที่ การท่องเที่ยวแห่งประเทศไทย  
สำนักงานสุโขทัย โทรศัพท์ 055 616 228 หรือ [เฟซบุ๊ก](#)  
[Tat Sukhothai fanpage](#)

มหัศจรรย์ปรากฏการณ์แม่น้ำสองสี อุดรดิตถ์  
หนึ่งปีมีแค่หนึ่งหน



ภาพจาก [เฟซบุ๊ก อุดรดิตถ์ 24 ชั่วโมง](#)

ปรากฏการณ์แม่น้ำสองสี จังหวัดอุตรดิตถ์ ตรง  
บริเวณแม่น้ำหน้าเขื่อนสิริกิติ์ ความสวยงามทางธรรมชาติ  
ที่มีให้เห็นในช่วงฤดูฝนเพียงเท่านั้น

ย่างเข้าสู่ช่วงฤดูฝนแล้วแบบนี้ มีอีกหนึ่งปรากฏการณ์  
ทางธรรมชาติที่น่าสนใจอยู่อีกที่หนึ่ง นั่นคือปรากฏการณ์แม่น้ำ  
สองสี จังหวัดอุตรดิตถ์ ตรงบริเวณแม่น้ำหน้าเขื่อนสิริกิติ์ อีก  
หนึ่งที่เกี่ยวหน้าฝน ซึ่งในช่วงเวลานี้เริ่มมีประชาชนและ  
นักท่องเที่ยวจำนวนมาก เริ่มทยอยชมปรากฏการณ์ธรรมชาติ  
ดังกล่าว ปรากฏการณ์แม่น้ำสองสีที่ว่านี้หน้าตาเป็นยังไง ดู  
แปลก ดูสวย หรือสุดแล้วแต่จินตนาการมากแค่ไหน วันนี้เราจะ  
ไปดูให้เห็นกับตาพร้อม ๆ กัน



ภาพจาก เฟซบุ๊ก อุตรดิตถ์ 24 ชั่วโมง



ภาพจาก [เฟซบุ๊ก อุดรดิตถ์ 24 ชั่วโมง](#)

เขื่อนสิริกิติ์ ถือเป็นแหล่งท่องเที่ยวและพักผ่อนสำหรับนักท่องเที่ยวที่อยากจะมาผ่อนคลาย ชมวิวทิวทัศน์ และความสวยงามรอบบริเวณสันเขื่อน มีแหล่งท่องเที่ยวสำหรับให้นักท่องเที่ยวแวะถ่ายรูปสวย ๆ เพียบ หนึ่งในไฮไลท์เด็ดที่พลาดไม่ได้สำหรับช่วงฝนพำเ้าเบา ๆ แบบนี้ คือการถ่ายรูปแม่น้ำสองสี บริเวณสะพานเชื่อมระหว่างเขื่อนสิริกิติ์กับตลาดบ้านปากบาด ซึ่งเป็นจุดที่มองเห็นแม่น้ำสองสีได้ชัดเจนที่สุด

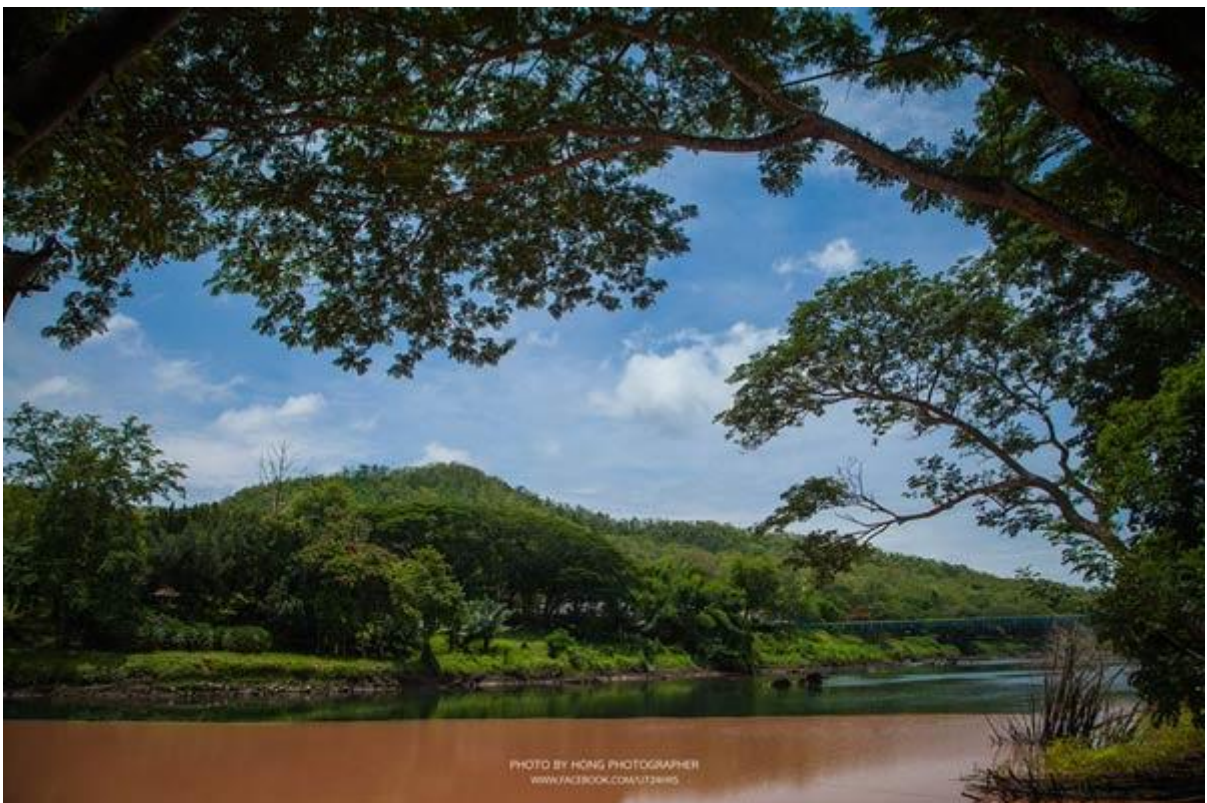


ภาพจาก [เฟซบุ๊ก อุดรดิตถ์ 24 ชั่วโมง](#)

สำหรับปรากฏการณ์แม่น้ำสองสีที่เกิดขึ้น เกิดจากน้ำที่ไหลออกจากอ่างเก็บน้ำเขื่อนสิริกิติ์ (น้ำธรรมดาที่มีสีใส) ไหลมาจากแม่น้ำน่าน หลังจากนั้นไหลมาบรรจบกับแม่น้ำป่าด ที่มีสีน้ำตาลแดงขุ่น อันเกิดจากการชะล้างของน้ำฝน และเมื่อแม่น้ำทั้งสองสายและสองสีมาบรรจบเจอกัน จึงเกิดเป็นปรากฏการณ์แม่น้ำสองสี ที่แบ่งออกและมองเห็นได้อย่างชัดเจน กลายเป็นอีกหนึ่งจุดท่องเที่ยวที่น่าสนใจอยู่ไม่น้อยเลยทีเดียว



ภาพจาก [เฟซบุ๊ก อุดรดิตถ์ 24 ชั่วโมง](#)



ภาพจาก [เฟซบุ๊ก อุดรดิตถ์ 24 ชั่วโมง](#)

ที่สำคัญ !!! ปราบกฏการณ์แม่น้ำสองสีที่ว่ายังเป็น  
ปราบกฏการณ์ทางธรรมชาติที่เกิดขึ้นแห่งเดียวในภาคเหนือ และ  
จะเกิดแค่ช่วงฤดูฝนเท่านั้น พุดง่าย ๆ ว่าหนึ่งปีถึงจะได้เห็นแค่  
หนเดียวเท่านั้น ถ้าหากหมดช่วงฤดูฝนสีของน้ำทั้งสองสายจะ  
กลับมาเป็นสีน้ำปกติตามเดิม ก่อนที่หน้าฝนปีนี้จะผ่านพ้นไป  
หากว่ามีใครกำลังมองหาที่เที่ยวหน้าฝนสักที่อยู่ละก็ ลองมาแวะ  
ชมปราบกฏการณ์แม่น้ำสองสีแห่งนี้กันดู น่าจะช่วยสร้างสีสันและ  
ความคึกคักให้กับการเที่ยวหน้าฝนปีนี้ของคุณได้ไม่น้อยเลย  
ทีเดียว (สอบถามข้อมูลเพิ่มเติมได้ที่ ประชาสัมพันธ์เขื่อนสิริกิติ์  
โทร. 055 461 136 หรือ 461140-3 ต่อ 3030-2)  
ขอขอบคุณ ข้อมูล และ ภาพ ประกอบ จาก  
[sirikitdam.egat.com](http://sirikitdam.egat.com), [เฟซบุ๊ก อุดรดิตต์ 24 ชั่วโมง](#)



## สถานที่ท่องเที่ยว

สถานที่ท่องเที่ยวตามระยะทางก่อนถึงเขื่อนสิริกิติ์ มีสถานที่สำคัญทางประวัติศาสตร์และสถานที่ท่องเที่ยวที่น่าสนใจหลายแห่ง อาทิ



- **อนุสาวรีย์พระยาพิชัยดาบหัก**  
ตั้งอยู่หน้าศาลากลางจังหวัดอุตรดิตถ์



- **หลวงพ่อเพ็ชร วัดท่าถนน**  
เป็นพระพุทธรูปคู่บ้านคู่เมืองของจังหวัดอุตรดิตถ์ สร้างในสมัยเชียงแสน เป็นพระพุทธรูปสำริดนั่งขัดสมาธิ



- วัดพระแท่นศิลาอาสน์

ตั้งอยู่บนยอดเขาห่างจากตัวเมืองประมาณ 6 กิโลเมตร เป็นที่ประดิษฐานพระแท่นศิลาอาสน์ ปูชนียวัตถุที่สำคัญของจังหวัดอุตรดิตถ์



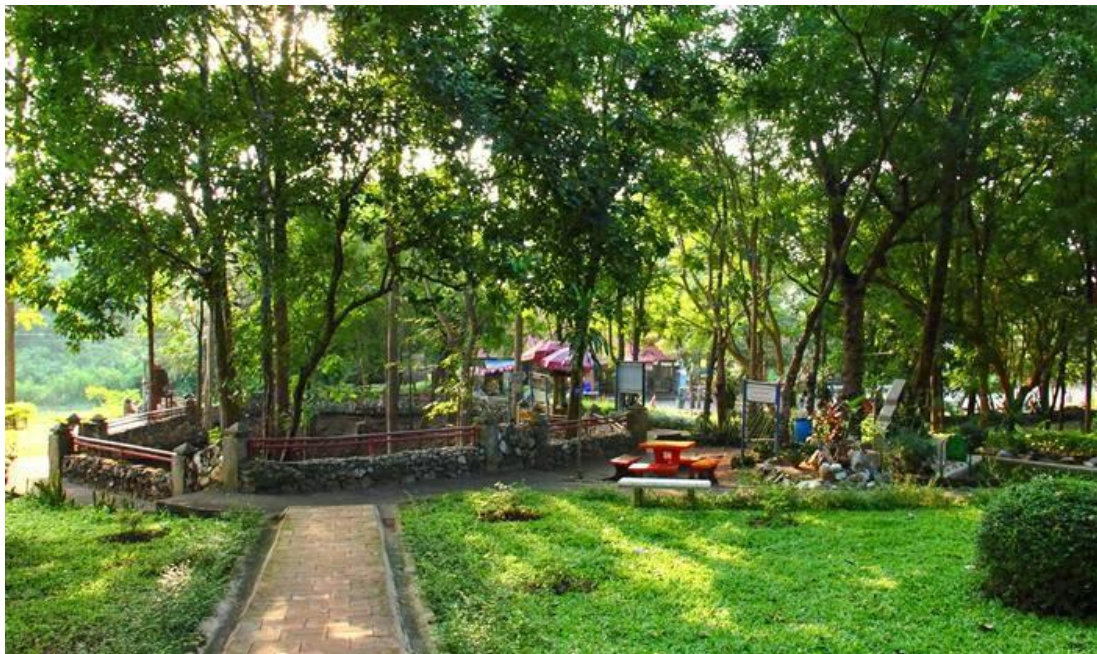
- อำเภอลับแล

ห่างจากตัวเมือง 6 กิโลเมตร เป็นอำเภอที่มีชื่อเสียงในการทำไม้กวาดตองกง ผ้าขึ้นตีนจกทอฝีมือนะเอ็ด และลางสาครสหวาน



- **วนอุทยานต้นสักใหญ่**

อยู่อำเภอหน้าป่าด มีต้นสักใหญ่ที่สุดในโลกอายุ 1,500 ปี อยู่  
เลยเขื่อนสิริกิติ์ไปประมาณ 19 กิโลเมตร



- **บ่อเหล็กน้ำพี้**

ห่างจากอำเภอทองแสนขัน 14 กิโลเมตร มีบ่อเหล็กกล้าชั้น  
ดีหลายบ่อ แต่มีบ่อหนึ่งชื่อ “บ่อพระแสง” ซึ่งสงวนไว้ใช้ทำ  
พระแสงดาบสำหรับพระมหากษัตริย์เท่านั้น



- พระบรมธาตุเจดีย์

หรือพระธาตุทุ่งยั้ง องค์ที่เห็นปัจจุบันเป็นองค์ใหม่ที่สร้างขึ้นแทนองค์เก่าที่พังทลายไปมีอายุประมาณ 70 ปี วัดนี้อยู่ตรงตลาดทุ่งยั้ง ห่างจากตัวเมืองประมาณ 5 กิโลเมตร