



โครงสร้างและบทบาทหน้าที่ของหน่วยงาน สังกัด โรงพยาบาลร้อยเอ็ด

สำนักงานสาธารณสุขจังหวัดร้อยเอ็ด จังหวัดร้อยเอ็ด
ปรับปรุง พฤษภาคม 2565



โครงสร้างการบริหารงาน โรงพยาบาลร้อยเอ็ด



นายแพทย์ชาญชัย จันทร์วรชัยกุล
ผู้อำนวยการโรงพยาบาลร้อยเอ็ด



นายแพทย์ธนากร จิระชวาลา
รองผู้อำนวยการฝ่ายการแพทย์ คนที่ 1



นายแพทย์ณรงค์ชัย สังชา
รองผู้อำนวยการฝ่ายการแพทย์ คนที่ 2



นางสุภิดา สุวรรณพันธ์
รองผู้อำนวยการฝ่ายการพยาบาล



นายอุบล รัตนพันธ์
รองผู้อำนวยการฝ่ายบริหาร



นายแพทย์ณรงค์ชัย สังชา
รองผู้อำนวยการด้านพัฒนาระบบบริการ
และสนับสนุนบริการสุขภาพ



แพทย์หญิงนภัทสรพรรณ ภูริพันธุ์ภิญโญ
รองผู้อำนวยการด้านปฐมภูมิ



นายแพทย์วิบูลย์ เตชะโกศล
รองผู้อำนวยการด้านหัตถศัลยกรรมและศัลยกรรม



นายแพทย์ไพบุลย์ เพ็ญสุวรรณ
รองผู้อำนวยการด้านพัฒนาศูนย์มะเร็ง



นายแพทย์ธงชัย เสรีรัตน์
รองผู้อำนวยการด้านการเงินการคลัง



นายแพทย์ชินวัฒน์ ศรีใส
รองผู้อำนวยการด้านเภสัช



นายแพทย์ปิยบุตร เถาว์ทิพย์
ผู้อำนวยการศูนย์แพทยศาสตรศึกษาชั้นคลินิก



หน้าที่กลุ่มภารกิจด้านอำนวยการ โรงพยาบาลร้อยเอ็ด

นายแพทย์ชาญชัย จันทรวรชัยกุล ผู้อำนวยการโรงพยาบาลร้อยเอ็ด

นายอุบล รัตนพันธ์ รองผู้อำนวยการฝ่ายบริหารทั่วไป

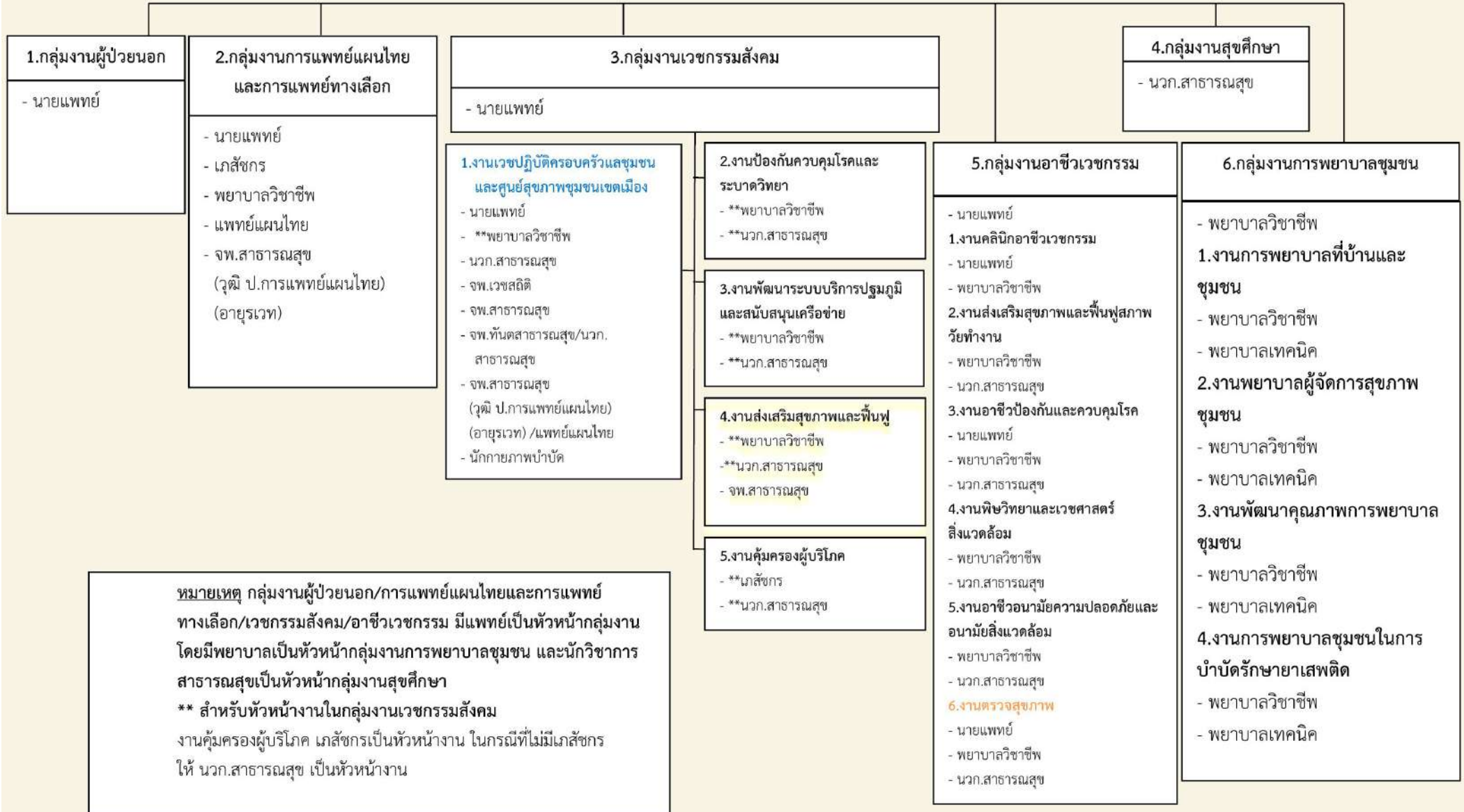
รับผิดชอบการบริหารจัดการทรัพยากร ของกลุ่มงานบริหารทั่วไป กลุ่มงานทรัพยากรบุคคล กลุ่มงานการเงิน กลุ่มงานบัญชี กลุ่มงานพัสดุ และกลุ่มงาน
โครงสร้างพื้นฐานและวิศวกรรมทางการแพทย์ เพื่อสนับสนุนการบริการให้บรรลุวัตถุประสงค์ของโรงพยาบาล

1.กลุ่มงานบริหารทั่วไป	2.กลุ่มงานพัสดุ	4.กลุ่มงานทรัพยากรบุคคล	
<p>รับผิดชอบการบริหารจัดการทั่วไป ได้แก่</p> <ul style="list-style-type: none">- งานธุรการทั่วไป มีหน้าที่จัดการระบบงานและสนับสนุนการปฏิบัติงานของงานต่าง ๆ ได้แก่ งานเลขานุการ งานเคหะบริการและอาคารสถานที่ งานบริการยานพาหนะ งานรักษาความปลอดภัย งานสิ่งแวดล้อมและความปลอดภัย งานจัดการของเสีย งานประชาสัมพันธ์และบริการทั่วไป- งานสารบรรณ มีหน้าที่จัดวางระบบสารบรรณตั้งแต่การรับ การส่ง การจัดเก็บ และการทำลายให้เป็นไปตามระเบียบแบบแผนของทางราชการ- งานนิติการ มีหน้าที่ให้คำปรึกษา ความเห็นตามกฎหมาย จัดทำ/ตรวจสอบนิติกรรมและสัญญา ดำเนินการทางวินัยและเสริมสร้างวินัยและระบบคุณธรรม งานรับเรื่องร้องเรียน ร้องทุกข์ งานดำเนินคดีอาญา คดีแพ่ง คดีปกครอง คดีตามกฎหมายคุ้มครองผู้บริโภคด้านสาธารณสุข งานเผยแพร่ความรู้ด้านกฎหมาย งานดำเนินมาตรการทางปกครอง งานไกล่เกลี่ยข้อพิพาท งานความรับผิดชอบทางละเมิด งานด้านกฎหมายทั่วไปหรืออื่น ๆ- ซักฟอก มีหน้าที่บริหารจัดการเครื่องนุ่งห่มของผู้ป่วยทุกประเภทให้มีความสะอาดเพียงพอ โดยจัดวางระบบของการส่งผ้า การซักผ้า การอบผ้า การเก็บรักษาผ้าและการบริการผ้าตามหอผู้ป่วย	<p>รับผิดชอบควบคุมกำกับดูแล</p> <ul style="list-style-type: none">- แผนกพัสดุควบคุมกำกับดูแลงานธุรการของฝ่าย งานการจัดซื้อ/จัดจ้าง งานบริหาร คลัง พัสดุ งานควบคุมจำหน่าย	<p>งานบรรจุ/แต่งตั้ง/อัตรากำลัง มีหน้าที่คือ การบรรจุ/การบรรจุกลับบุคคลเข้ารับราชการ จัดทำ ก.พ.7 และเพิ่มประวัติข้าราชการใหม่ การเปลี่ยนสายงานข้าราชการ/การเลื่อนระดับ การบริหารจัดการตำแหน่งว่าง/การจัดสอบ ตำแหน่งว่าง การประเมินบุคคลและผลงานทางวิชาการ การปรับอัตราเงินเดือนตามคุณวุฒิ การจัดทำคำสั่งรักษาการในตำแหน่งให้ข้าราชการปฏิบัติหน้าที่/มอบหมายหน้าที่ การลาศึกษาต่อ/การลาออกจากราชการ งานทะเบียนประวัติและบำเหน็จบำนาญ มีหน้าที่ คือ ตรวจสอบเกษียณอายุราชการ การขอพระราชทานเครื่องราชอิสริยาภรณ์ ขอข้าราชการ/ผู้ทำคุณประโยชน์ การดำเนินการเพื่อขอรับบำเหน็จบำนาญข้าราชการ</p> <p>งานบริหารลูกจ้าง มีหน้าที่รับผิดชอบ การสอบคัดเลือกลูกจ้าง การจัดทำแฟ้มประวัติลูกจ้าง การขออนุมัติจ้าง ต่อเนื่อง การจัดทำข้อมูลประกอบการพิจารณาเลื่อนขั้นค่าจ้าง การจัดทำคำสั่งเลื่อนขั้นเงินเดือน การขอพระราชทานเครื่องราชฯ รับสมัคร ฅกส. และ กสจ. จัดทำบัตรข้าราชการ/ลูกจ้างประจำ/ข้าราชการบำนาญ ขออนุมัติเงินเพิ่มพิเศษ/เงินประจำตำแหน่งประจำเดือน</p> <p>งานพัฒนาบุคลากรด้านบริหาร</p>	
	5.กลุ่มงานการเงิน	6.กลุ่มงานบัญชี	
	<p>รับผิดชอบการเงิน การคลังของโรงพยาบาลเกี่ยวกับ</p> <ul style="list-style-type: none">- งานตรวจสอบ มีหน้าที่ตรวจสอบหลักฐานเอกสารทางการเงินให้มีความครบถ้วนถูกต้อง เช่น หลักฐานใบขออนุมัติก่อนนี้ผูกพัน ใบสั่งซื้อ ใบตรวจรับ และใบเสร็จรับเงิน- งานรับเงิน มีหน้าที่ในการรับเงินค่ารักษาพยาบาลผู้ป่วยนอกและผู้ป่วยใน รับเงินค่ารักษาพยาบาล เงินเชื่อ รับเงินค่าปรับ รับเงินค่าประกันของหรือสัญญาที่เป็นเงินสด รับเงิน โอนงบประมาณในโครงการต่างๆ- งานจ่ายเงิน มีหน้าที่ในการจ่ายเงินเดือนค่าจ้าง จ่ายเงินค่าตอบแทน จ่ายเงินค่าสวัสดิการค่ารักษาพยาบาลหรือสวัสดิการค่าเล่าเรียนจ่ายเงินชำระหนี้แก่เจ้าหนี้การค้า- งานเรียกเก็บหนี้ มีหน้าที่ในการเร่งรัดและเรียกเก็บหนี้ที่เป็นลูกหนี้การค้าของโรงพยาบาล คือ เรียกเก็บหนี้ตาม พรบ.รพ เรียกเก็บหนี้ ตามสิทธิประกันสังคม เรียกเก็บหนี้ตามสิทธิข้าราชการ เรียกเก็บหนี้ตามสิทธิหลักประกันสุขภาพถ้วนหน้า เรียกเก็บหนี้จากหน่วยงานรัฐวิสาหกิจและองค์กรปกครองส่วนท้องถิ่น	<p>รับผิดชอบในการจัดทำบัญชีระบบ GFMS คือ จัดทำบัญชีเงินสด บัญชีแยกประเภทแบบเกณฑ์ คงค้าง รายงานงบการเงิน ได้แก่ งบดุล งบกำไรขาดทุน งบกระแสเงินสด และหมายเหตุประกอบงบการเงิน วิเคราะห์งบการเงินตามดัชนีตัวชี้วัดทางการเงิน</p>	
			3.กลุ่มงานโครงสร้างพื้นฐานและวิศวกรรมทางการแพทย์
			<ul style="list-style-type: none">- รับผิดชอบ master plan อาคารสถานที่ บริหารจัดการความพอเพียงพร้อมใช้ บำรุงรักษา อาคารสถานที่ สิ่งแวดล้อมและภูมิทัศน์- แผนกซ่อมบำรุงควบคุมกำกับดูแลงานซ่อมอุปกรณ์การแพทย์ งานช่างไฟฟ้า งานช่างโยธาและสุขาภิบาล งานช่างทำความเย็น งานช่างเครื่องกล งานช่างเชื่อม

โครงสร้างกลุ่มภารกิจด้านปฐมภูมิ โรงพยาบาลร้อยเอ็ด

นายแพทย์ชาญชัย จันทร์วรชัยกุล ผู้อำนวยการโรงพยาบาลร้อยเอ็ด

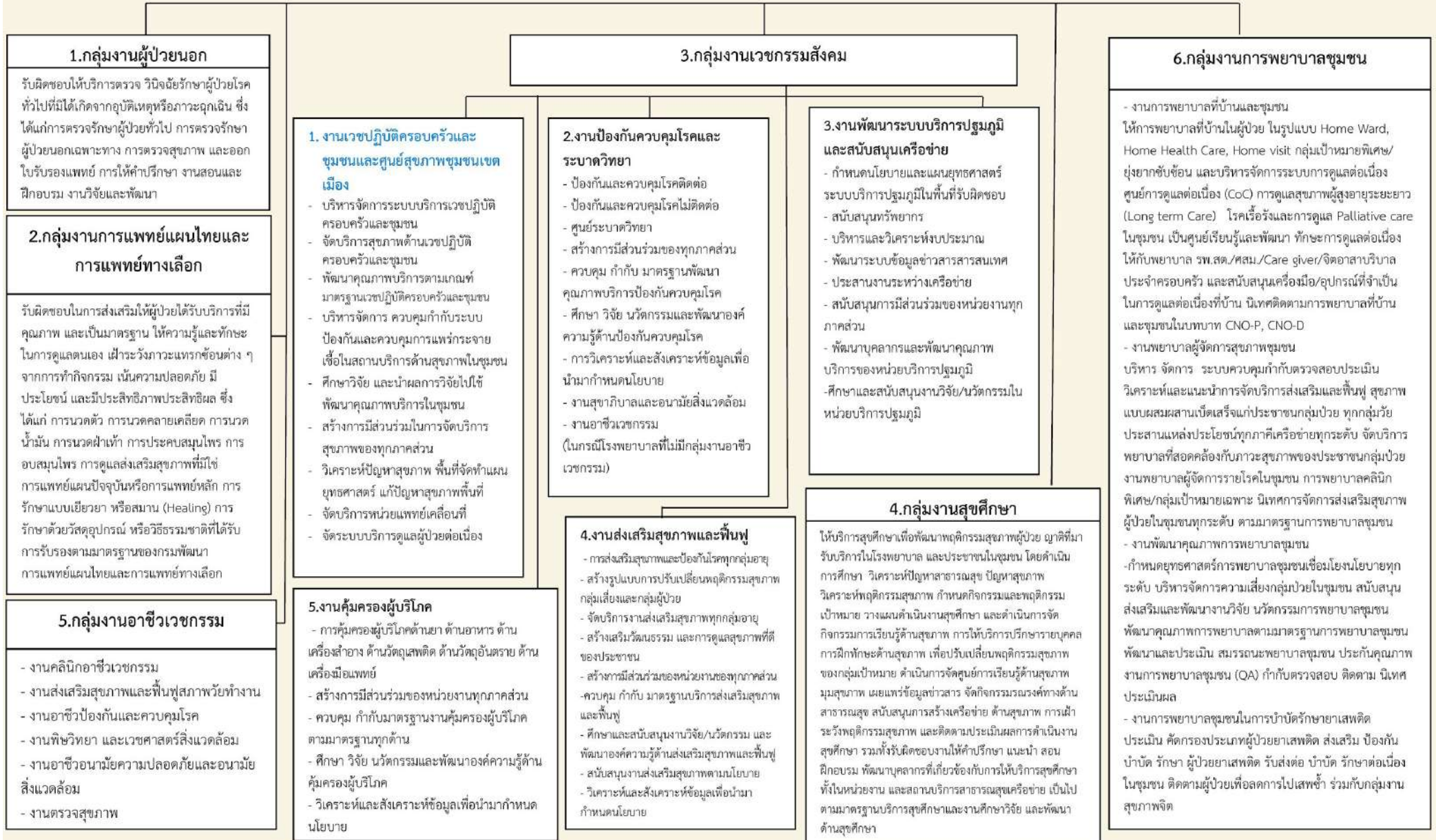
แพทย์หญิงนงนภสวรรค์ กุริพันธ์กัญญา รองผู้อำนวยการด้านปฐมภูมิ



บทบาทหน้าที่ กลุ่มภารกิจด้านปฐมภูมิ โรงพยาบาลร้อยเอ็ด

นายแพทย์ชาญชัย จันทร์วรชัยกุล ผู้อำนวยการโรงพยาบาลร้อยเอ็ด

แพทย์หญิงนงนภสวรรค์ กุริพันธ์กัญญา รองผู้อำนวยการด้านปฐมภูมิ



1.กลุ่มงานผู้ป่วยนอก
รับผิดชอบให้บริการตรวจ วินิจฉัยรักษาผู้ป่วยโรคทั่วไปที่มีได้เกิดจากอุบัติเหตุหรือภาวะฉุกเฉิน ซึ่งได้แก่การตรวจรักษาผู้ป่วยทั่วไป การตรวจรักษาผู้ป่วยนอกเฉพาะทาง การตรวจสุขภาพ และออกใบรับรองแพทย์ การให้คำปรึกษา งานสอนและฝึกอบรม งานวิจัยและพัฒนา

2.กลุ่มงานการแพทย์แผนไทยและการแพทย์ทางเลือก

รับผิดชอบในการส่งเสริมให้ผู้ป่วยได้รับบริการที่มีคุณภาพ และเป็นมาตรฐาน ให้ความรู้และทักษะในการดูแลตนเอง ฝึกระวังภาวะแทรกซ้อนต่าง ๆ จากการทำกิจกรรม เน้นความปลอดภัย มีประโยชน์ และมีประสิทธิภาพประสิทธิผล ซึ่งได้แก่ การนวดตัว การนวดคลายเคลียด การนวดน้ำมัน การนวดฝ่าเท้า การประคบสมุนไพร การอบสมุนไพร การดูแลส่งเสริมสุขภาพที่มีไข้ การแพทย์แผนปัจจุบันหรือการแพทย์หลัก การรักษาแบบเหยี่ยวยา หรือสมุนไพร (Healing) การรักษาด้วยวัสดุอุปกรณ์ หรือวิธีธรรมชาติที่ได้รับการรับรองตามมาตรฐานของกรมพัฒนาการแพทย์แผนไทยและการแพทย์ทางเลือก

5.กลุ่มงานอาชีพเวชกรรม

- งานคลินิกอาชีพเวชกรรม
- งานส่งเสริมสุขภาพและฟื้นฟูสภาพวัยทำงาน
- งานอาชีพป้องกันและควบคุมโรค
- งานพิษวิทยา และเวชศาสตร์สิ่งแวดล้อม
- งานอาชีวอนามัยความปลอดภัยและอนามัยสิ่งแวดล้อม
- งานตรวจสุขภาพ

3.กลุ่มงานเวชกรรมสังคม

1. งานเวชปฏิบัติครอบครัวและชุมชนและศูนย์สุขภาพชุมชนเขตเมือง

- บริหารจัดการระบบบริการเวชปฏิบัติครอบครัวและชุมชน
- จัดบริการสุขภาพด้านเวชปฏิบัติครอบครัวและชุมชน
- พัฒนาคุณภาพบริการตามเกณฑ์มาตรฐานเวชปฏิบัติครอบครัวและชุมชน
- บริหารจัดการ ควบคุมกำกับระบบป้องกันและควบคุมการแพร่กระจายเชื้อในสถานบริการด้านสุขภาพในชุมชน
- ศึกษาวิจัย และนำผลการวิจัยไปใช้พัฒนาคุณภาพบริการในชุมชน
- สร้างการมีส่วนร่วมในการจัดบริการสุขภาพของทุกภาคส่วน
- วิเคราะห์ปัญหาสุขภาพ พื้นที่จัดทำแผนยุทธศาสตร์ แก้ปัญหาสุขภาพพื้นที่
- จัดบริการหน่วยแพทย์เคลื่อนที่
- จัดระบบบริการดูแลผู้ป่วยต่อเนื่อง

5.งานคุ้มครองผู้บริโภค

- การคุ้มครองผู้บริโภคด้านยา ด้านอาหาร ด้านเครื่องสำอาง ด้านวัตถุเสพติด ด้านวัตถุอันตราย ด้านเครื่องมือแพทย์
- สร้างการมีส่วนร่วมของหน่วยงานทุกภาคส่วน
- ควบคุม กำกับมาตรฐานงานคุ้มครองผู้บริโภคตามมาตรฐานทุกด้าน
- ศึกษา วิจัย นวัตกรรมและพัฒนาองค์ความรู้ด้านคุ้มครองผู้บริโภค
- วิเคราะห์และสังเคราะห์ข้อมูลเพื่อนำมากำหนดนโยบาย

2.งานป้องกันควบคุมโรคและระบาดวิทยา

- ป้องกันและควบคุมโรคติดต่อ
- ป้องกันและควบคุมโรคไม่ติดต่อ
- ศูนย์ระบาดวิทยา
- สร้างการมีส่วนร่วมของทุกภาคส่วน
- ควบคุม กำกับ มาตรฐานพัฒนาคุณภาพบริการป้องกันควบคุมโรค
- ศึกษา วิจัย นวัตกรรมและพัฒนาองค์ความรู้ด้านป้องกันควบคุมโรค
- การวิเคราะห์และสังเคราะห์ข้อมูลเพื่อนำมากำหนดนโยบาย
- งานสุขภาพเฝ้าระวังและเฝ้าระวังสิ่งแวดล้อม
- งานอาชีพเวชกรรม (ในกรณีโรงพยาบาลที่ไม่มีกลุ่มงานอาชีพเวชกรรม)

4.งานส่งเสริมสุขภาพและฟื้นฟู

- การส่งเสริมสุขภาพและป้องกันโรคทุกกลุ่มอายุ
- สร้างรูปแบบการปรับเปลี่ยนพฤติกรรมสุขภาพกลุ่มเสี่ยงและกลุ่มผู้ป่วย
- จัดบริการงานส่งเสริมสุขภาพทุกกลุ่มอายุ
- ส่งเสริมวัฒนธรรม และการดูแลสุขภาพที่ดีของประชาชน
- สร้างการมีส่วนร่วมของหน่วยงานของทุกภาคส่วน
- ควบคุม กำกับ มาตรฐานบริการส่งเสริมสุขภาพและฟื้นฟู
- ศึกษาและสนับสนุนงานวิจัย/นวัตกรรม และพัฒนาองค์ความรู้ด้านส่งเสริมสุขภาพและฟื้นฟู
- สนับสนุนงานส่งเสริมสุขภาพตามนโยบาย
- วิเคราะห์และสังเคราะห์ข้อมูลเพื่อนำมากำหนดนโยบาย

3.งานพัฒนาระบบบริการปฐมภูมิและสนับสนุนเครือข่าย

- กำหนดนโยบายและแผนยุทธศาสตร์ระบบบริการปฐมภูมิในพื้นที่รับผิดชอบ
- สนับสนุนทรัพยากร
- บริหารและวิเคราะห์งบประมาณ
- พัฒนาระบบข้อมูลข่าวสารสารสนเทศ
- ประสานงานระหว่างเครือข่าย
- สนับสนุนการมีส่วนร่วมของหน่วยงานทุกภาคส่วน
- พัฒนาบุคลากรและพัฒนาคุณภาพบริการของหน่วยบริการปฐมภูมิ
- ศึกษาและสนับสนุนงานวิจัย/นวัตกรรมในหน่วยบริการปฐมภูมิ

4.กลุ่มงานสุขศึกษา

ให้บริการสุขศึกษาเพื่อพัฒนาพฤติกรรมสุขภาพผู้ป่วย ญาติที่มาใช้บริการในโรงพยาบาล และประชาชนในชุมชน โดยดำเนินการศึกษา วิเคราะห์ปัญหาสาธารณสุข ปัญหาสุขภาพ วิเคราะห์พฤติกรรมสุขภาพ กำหนดกิจกรรมและพฤติกรรมเป้าหมาย วางแผนดำเนินงานสุขศึกษา และดำเนินการจัดกิจกรรมการเรียนรู้ด้านสุขภาพ การให้บริการปรึกษาบุคคล การฝึกทักษะด้านสุขภาพ เพื่อปรับเปลี่ยนพฤติกรรมสุขภาพของกลุ่มเป้าหมาย ดำเนินการจัดศูนย์การเรียนรู้ด้านสุขภาพ มุมสุขภาพ แดงแพร่ข้อมูลข่าวสาร จัดกิจกรรมรณรงค์ทางสาธารณสุข สนับสนุนการสร้างเครือข่าย ด้านสุขภาพ การเฝ้าระวังพฤติกรรมสุขภาพ และติดตามประเมินผลการดำเนินงานสุขศึกษา รวมทั้งรับผิดชอบงานให้คำปรึกษา แนะนำ สอน ฝึกอบรม พัฒนาบุคลากรที่เกี่ยวข้องกับการให้บริการสุขศึกษา ทั้งในหน่วยงาน และสถานบริการสาธารณสุขเครือข่าย เป็นไปตามมาตรฐานบริการสุขศึกษาและงานศึกษาวิจัย และพัฒนาด้านสุขศึกษา

6.กลุ่มงานการพยาบาลชุมชน

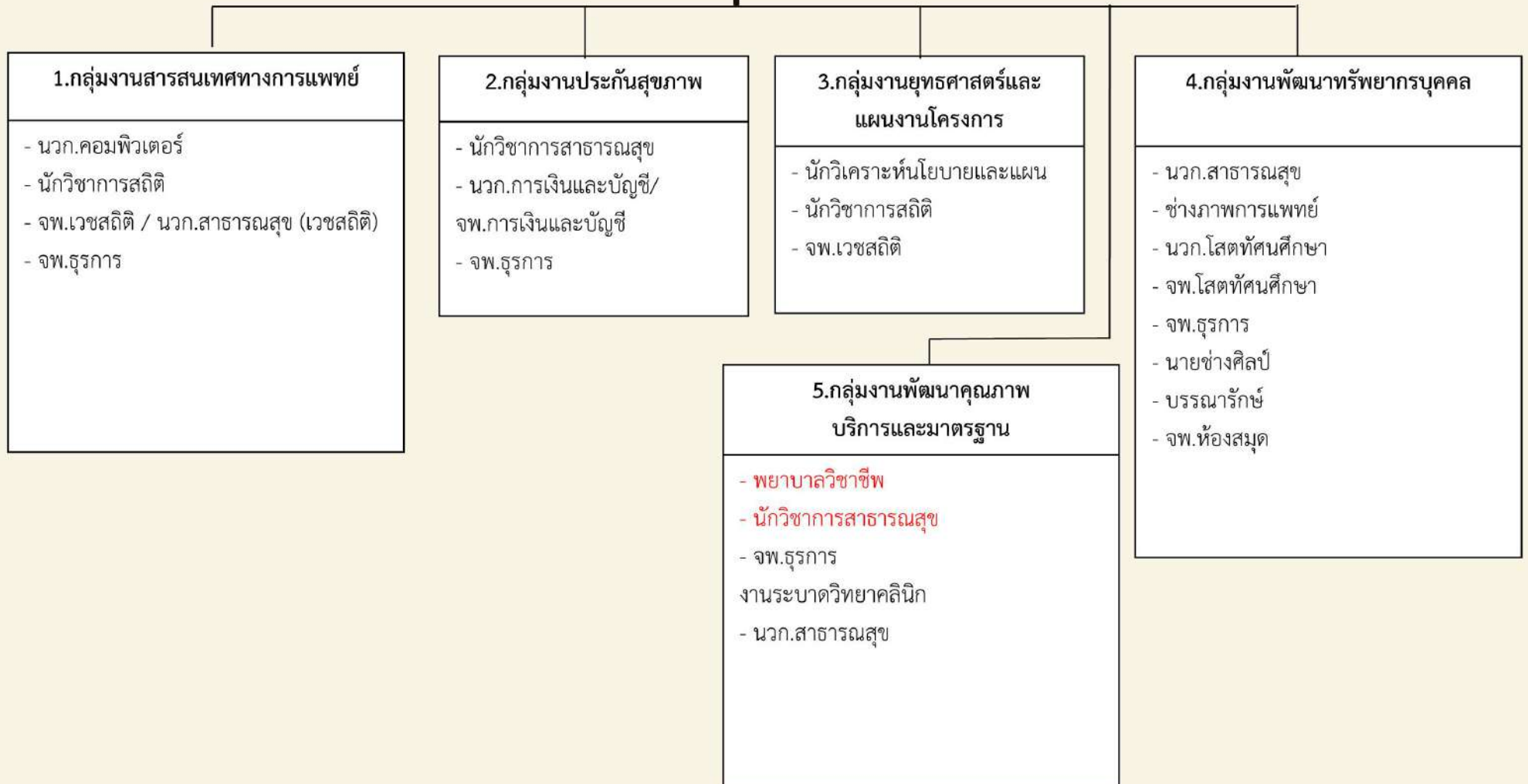
- งานการพยาบาลที่บ้านและชุมชน
- ให้การพยาบาลที่บ้านในผู้ป่วย ในรูปแบบ Home Ward, Home Health Care, Home visit กลุ่มเป้าหมายพิเศษ/ยุ่งยากซับซ้อน และบริหารจัดการระบบการดูแลต่อเนื่อง ศูนย์การดูแลต่อเนื่อง (CoC) การดูแลสุขภาพผู้สูงอายุระยะยาว (Long term Care) โรคเรื้อรังและการดูแล Palliative care ในชุมชน เป็นศูนย์เรียนรู้และพัฒนา ทักษะการดูแลต่อเนื่องให้กับพยาบาล รพ.สด./คสม./Care giver/จิตอาสาบริบาลประจำครอบครัว และสนับสนุนเครื่องมือ/อุปกรณ์ที่จำเป็นในการดูแลต่อเนื่องที่บ้าน นิเทศติดตามการพยาบาลที่บ้านและชุมชนในบทบาท CNO-P, CNO-D
- งานพยาบาลผู้จัดการสุขภาพชุมชน
- บริหาร จัดการ ระบบควบคุมกำกับตรวจสอบประเมินวิเคราะห์และแนะนำการจัดการส่งเสริมและฟื้นฟู สุขภาพแบบผสมผสานเบ็ดเสร็จแก่ประชาชนกลุ่มผู้ป่วย ทุกกลุ่มวัย
- ประสานแหล่งประโยชน์ทุกภาคีเครือข่ายทุกระดับ จัดบริการพยาบาลที่สอดคล้องกับภาวะสุขภาพของประชาชนกลุ่มผู้ป่วย งานพยาบาลผู้จัดการรายโรคในชุมชน การพยาบาลคลินิกพิเศษ/กลุ่มเป้าหมายเฉพาะ นิเทศการจัดการส่งเสริมสุขภาพผู้ป่วยในชุมชนทุกระดับ ตามมาตรฐานการพยาบาลชุมชน
- งานพัฒนาคุณภาพการพยาบาลชุมชน
- กำหนดยุทธศาสตร์การพยาบาลชุมชนเชื่อมโยงนโยบายทุกระดับ บริหารจัดการความเสี่ยงกลุ่มป่วยในชุมชน สนับสนุนส่งเสริมและพัฒนางานวิจัย นวัตกรรมพยาบาลชุมชน
- พัฒนาคุณภาพการพยาบาลตามมาตรฐานการพยาบาลชุมชน พัฒนาและประเมิน สมรรถนะพยาบาลชุมชน ประเมินคุณภาพงานการพยาบาลชุมชน (QA) กำกับตรวจสอบ ติดตาม นิเทศประเมินผล
- งานการพยาบาลชุมชนในการบำบัดรักษายาเสพติด ประเมิน คัดกรองประเภทผู้ป่วยยาเสพติด ส่งเสริม ป้องกัน บำบัด รักษา ผู้ป่วยยาเสพติด รับส่งต่อ บำบัด รักษาต่อเนื่องในชุมชน ติดตามผู้ป่วยเพื่อลดการไปเสพยา ร่วมกับกลุ่มงานสุขภาพจิต

โครงสร้างกลุ่มภารกิจด้านพัฒนาระบบบริการและสนับสนุนบริการสุขภาพ โรงพยาบาลร้อยเอ็ด

นายแพทย์ชาญชัย จันทร์วรชัยกุล ผู้อำนวยการโรงพยาบาลร้อยเอ็ด

นายแพทย์ณรงค์ชัย สังชา

รองผู้อำนวยการด้านพัฒนาระบบบริการและสนับสนุนบริการสุขภาพ

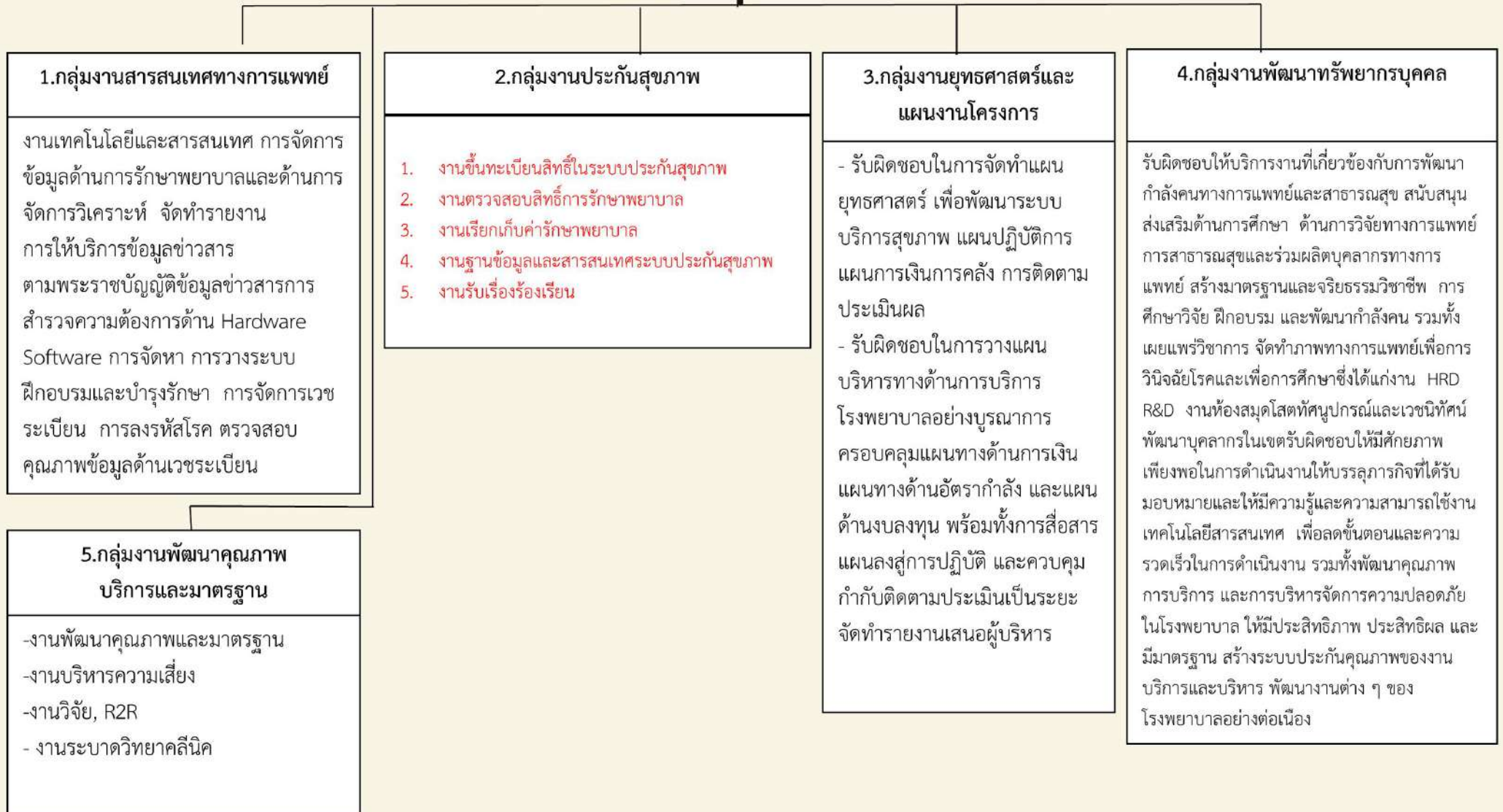


บทบาทหน้าที่กลุ่มภารกิจด้านพัฒนาระบบบริการและสนับสนุนบริการสุขภาพ โรงพยาบาลร้อยเอ็ด

นายแพทย์ชาญชัย จันทร์วรชัยกุล ผู้อำนวยการโรงพยาบาลร้อยเอ็ด

นายแพทย์ณรงค์ชัย สังชา

รองผู้อำนวยการด้านพัฒนาระบบบริการและสนับสนุนบริการสุขภาพ

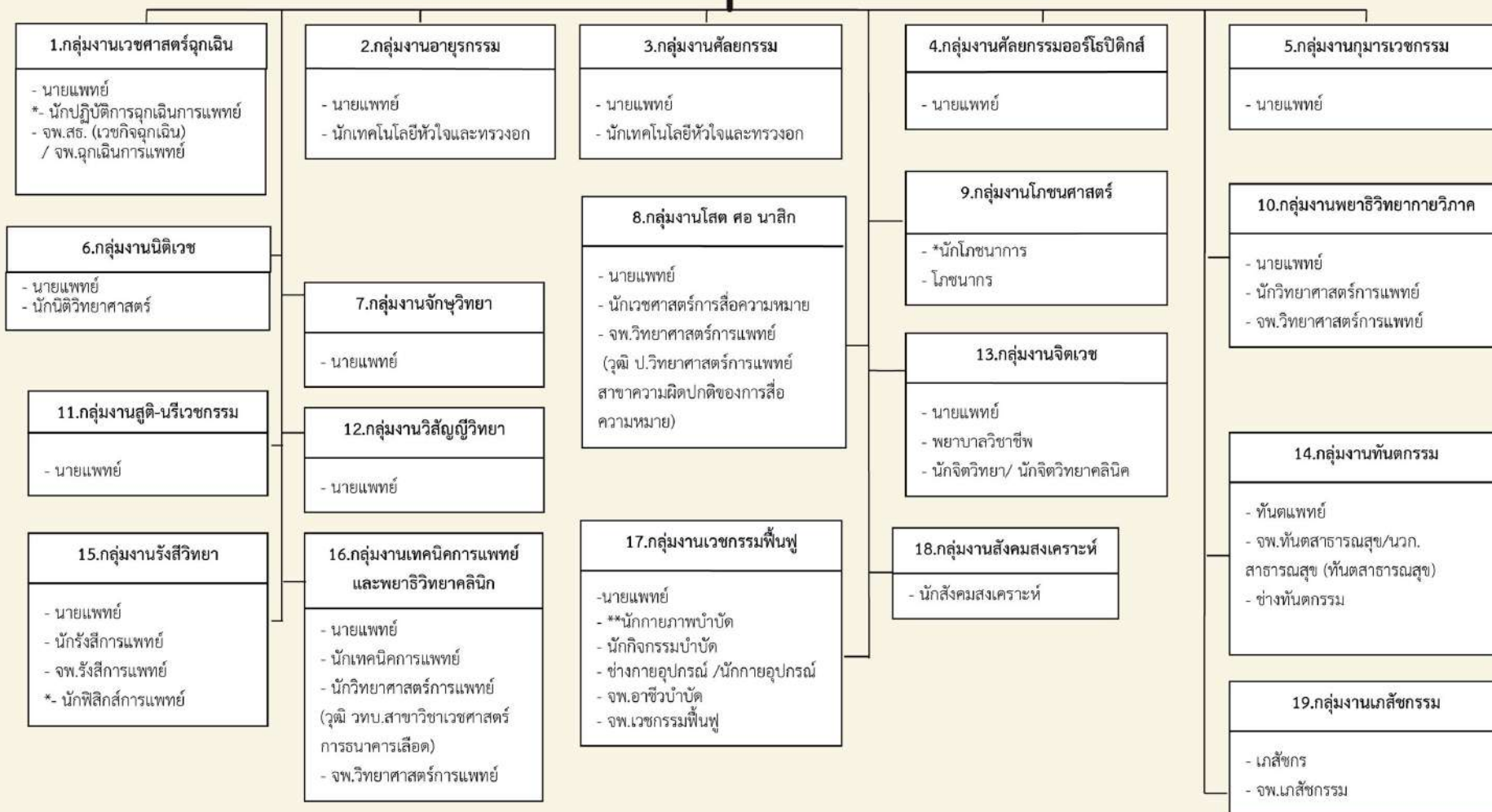


โครงสร้างกลุ่มภารกิจด้านทุติยภูมิ - ตติยภูมิ โรงพยาบาลร้อยเอ็ด

นายแพทย์ชาญชัย จันทร์วรชัยกุล ผู้อำนวยการโรงพยาบาลร้อยเอ็ด

นายแพทย์วิบูลย์ เตชะโกศล

รองผู้อำนวยการด้านทุติยภูมิ - ตติยภูมิ



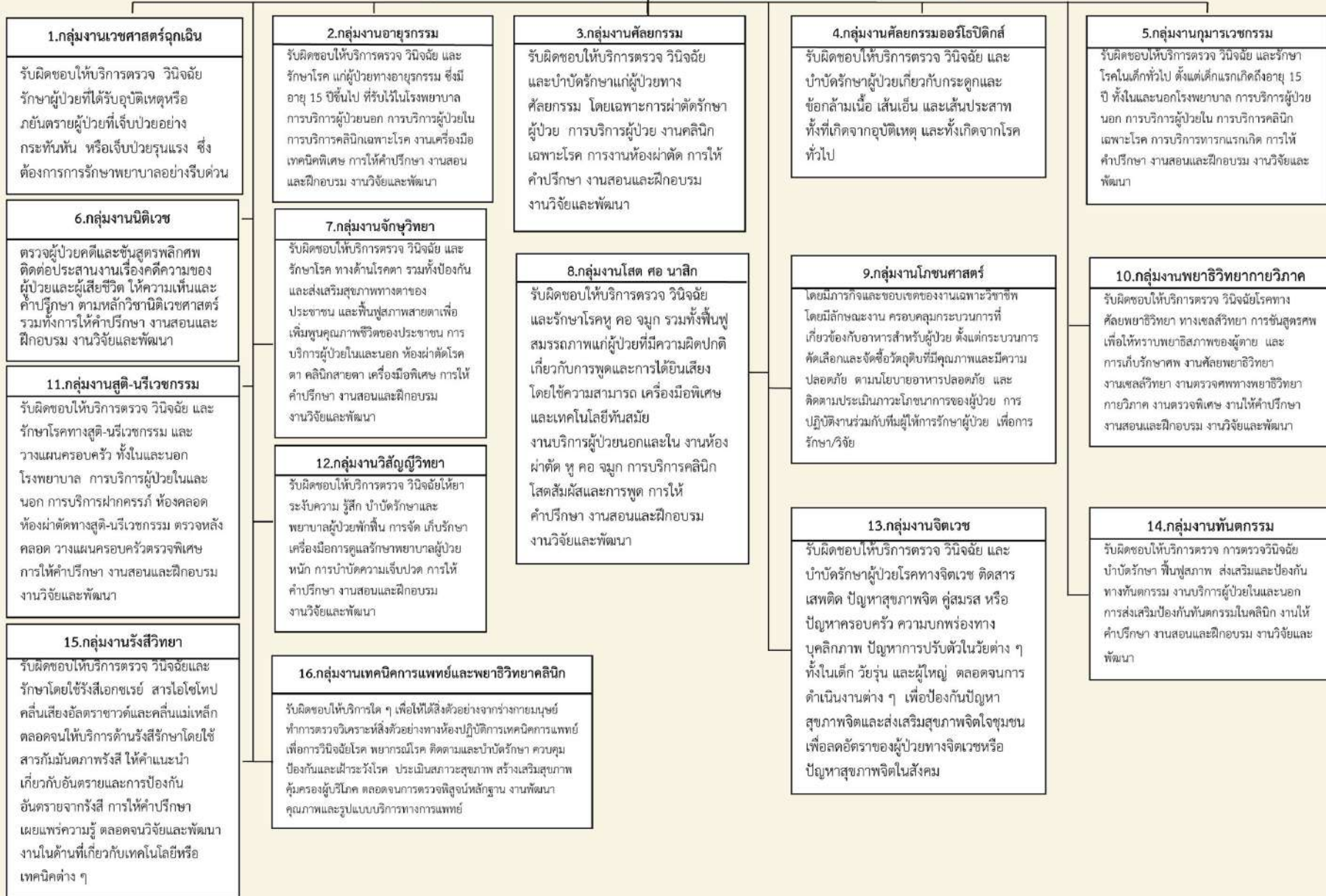
*สำหรับตำแหน่งนักฟิสิกส์การแพทย์, นักปฏิบัติการฉุกเฉินการแพทย์, จพ.ฉุกเฉินการแพทย์ และตำแหน่งนักโภชนาการ เปลี่ยนเป็นนักกำหนดอาหาร กำหนดให้มิได้เมื่อ ก.พ.กำหนดมาตรฐานกำหนดตำแหน่งแล้ว

** สำหรับงานกายภาพบำบัด ในโรงพยาบาลที่มีความพร้อมและภาระงานเพียงพอ อาจจัดตั้งให้มีกลุ่มงานกายภาพบำบัด เป็นการภายใน โดยให้มีการประเมินผล ตามหลักเกณฑ์ที่ สป.กำหนด เมื่อครบ 1 ปี ชมรมฯ และ ผอ.รพ. เสนอความเห็น ส่ง สป. เสนอ อภพ.สป. อนุมัติ

บทบาทหน้าที่กลุ่มภารกิจด้านทุติยภูมิ - ตติยภูมิ โรงพยาบาลร้อยเอ็ด

นายแพทย์ชาญชัย จันทร์วรชัยกุล ผู้อำนวยการโรงพยาบาลร้อยเอ็ด

นายแพทย์วิบูลย์ เตชะโกสส
รองผู้อำนวยการด้านทุติยภูมิ - ตติยภูมิ



บทบาทหน้าที่กลุ่มภารกิจด้านนฤติยภูมิ - ตติยภูมิ โรงพยาบาลร้อยเอ็ด

นายแพทย์ชาญชัย จันทร์วรชัยกุล ผู้อำนวยการโรงพยาบาลร้อยเอ็ด

นายแพทย์วิบูลย์ เตชะโกศล
รองผู้อำนวยการด้านนฤติยภูมิ - ตติยภูมิ

17.กลุ่มงานเวชกรรมฟื้นฟู

รับผิดชอบให้บริการตรวจวินิจฉัย รักษา ฟื้นฟูสมรรถภาพแก่ผู้ป่วย ผู้พิการ เด็กที่มีปัญหาพัฒนาการ หรือเด็กบกพร่องทางการรับรู้ การเรียนรู้ รวมทั้ง ผู้มีอาการปวดเรื้อรัง โรคเรื้อรัง ของระบบการทำงานของร่างกาย จิตใจ สมอง ที่ไม่สามารถประกอบกิจวัตรประจำวันหลัก หรือดำรงชีพในสังคมเยี่ยงคนปกติได้ นั้น แบ่งงานย่อยได้ ๔ งาน

- ตรวจ ประเมิน รักษาโดยแพทย์เวชกรรมฟื้นฟู
 - บริการกายภาพบำบัด
 - บริการกิจกรรมบำบัด มีขอบข่าย การตรวจ ประเมิน ส่งเสริม ป้องกัน บำบัดฟื้นฟูสมรรถภาพ บุคคลที่มีความบกพร่องทางด้านร่างกาย จิตใจ อารมณ์ สังคม การเรียนรู้ พัฒนาการเด็ก ให้สามารถทำกิจกรรมต่างๆได้ เพื่อให้บุคคลดำเนินชีวิตไปตามศักยภาพได้ โดยวิธีการทางกิจกรรมบำบัด จัดแบ่งงานออกได้
- ๑.บำบัด ฟื้นฟู กระตุ้นส่งเสริมพัฒนาการเด็กที่มีปัญหาทางกาย การเคลื่อนไหว การรับรู้ การเรียนรู้ การสื่อสาร อารมณ์ จิตและพฤติกรรม
 - ๒.บำบัด ฟื้นฟูกลุ่มผู้ป่วย พิการ บกพร่องทางด้านร่างกาย สมอง
 - ๓.บำบัด ฟื้นฟูกลุ่มผู้ป่วย พิการ บกพร่องทางจิต พฤติกรรม
 - ๔.บำบัด ฟื้นฟูกลุ่มผู้สูงอายุ
 - ๕.บริการ บำบัด ฟื้นฟูในชุมชน
 - ๖.บริการตรวจประเมิน ส่งเสริม ป้องกันในชุมชน สถานศึกษา สถานประกอบการ ฯลฯ
 - ๗.บริการจัดทำเครื่องช่วย เครื่องตาม และตัดแปรรูปกรณ์ สภาพบ้าน สิ่งแวดล้อม
- บริการกายอุปกรณ์เสริม เทียม

18.กลุ่มงานสังคมสงเคราะห์

1. การบริการสังคมสงเคราะห์ทางการแพทย์ ประจำแผนกผู้ป่วยนอก/ผู้ป่วยใน รับผิดชอบวินิจฉัย ประเมินปัญหาทางสังคม การบำบัดเยียวยา การฟื้นฟูสภาพ ส่งเสริมป้องกัน ปัญหาทางสังคม พิทักษ์และคุ้มครองสิทธิ ปฏิบัติงานร่วมกับทีมผู้ให้การรักษาผู้ป่วย เตรียมความพร้อมของครอบครัวในการดูแลผู้ป่วยก่อนกลับบ้าน และจัดบริการสงเคราะห์ทางการแพทย์/สวัสดิการสังคมตามกฎหมายที่เกี่ยวข้อง
2. การบริการคลินิกศูนย์พึ่งได้ งานให้บริการช่วยเหลือเด็ก สตรี และบุคคลในครอบครัวที่ถูกกระทำรุนแรง และผู้หญิงที่ตั้งครรภ์ไม่พร้อม
3. การบริการสังคมสงเคราะห์ทางการแพทย์ ประจำแผนกผู้ป่วยนอกคลินิกพิเศษ/กลุ่มเป้าหมายเฉพาะ คือ คนพิการ ผู้สูงอายุ ผู้ติดเชื่อ ผู้ป่วยเอดส์/ผู้ที่ได้รับผลกระทบ ผู้ป่วยจิตเวช ผู้ป่วยโรคเรื้อรัง ผู้ป่วยมะเร็ง กลุ่มผู้ไม่มีหลักประกันสุขภาพและมีปัญหาการใช้สิทธิ
4. การบริการสังคมสงเคราะห์ชุมชนและครอบครัว ปฏิบัติงานร่วมกับทีมผู้ให้การรักษาผู้ป่วย พิทักษ์และคุ้มครองสิทธิ ประสาน และการจัดการทรัพยากร การส่งต่อเครือข่ายบริการสังคมสงเคราะห์และสวัสดิการสังคม ติดตามประเมินความพร้อมของครอบครัวในการดูแลผู้ป่วยที่บ้าน
5. การจัดการทรัพยากรทางสังคมและสร้างการมีส่วนร่วมของเครือข่ายทางสังคมสงเคราะห์และสวัสดิการสังคม
6. การจัดการกองทุนและมูลนิธิต ช่วยเหลือผู้ป่วยยากจนและผู้ด้อยโอกาส
7. งานวิชาการและงานการให้คำปรึกษาทางสังคมสงเคราะห์ทางการแพทย์ งานสอนฝึกอบรม งานวิจัยและพัฒนา

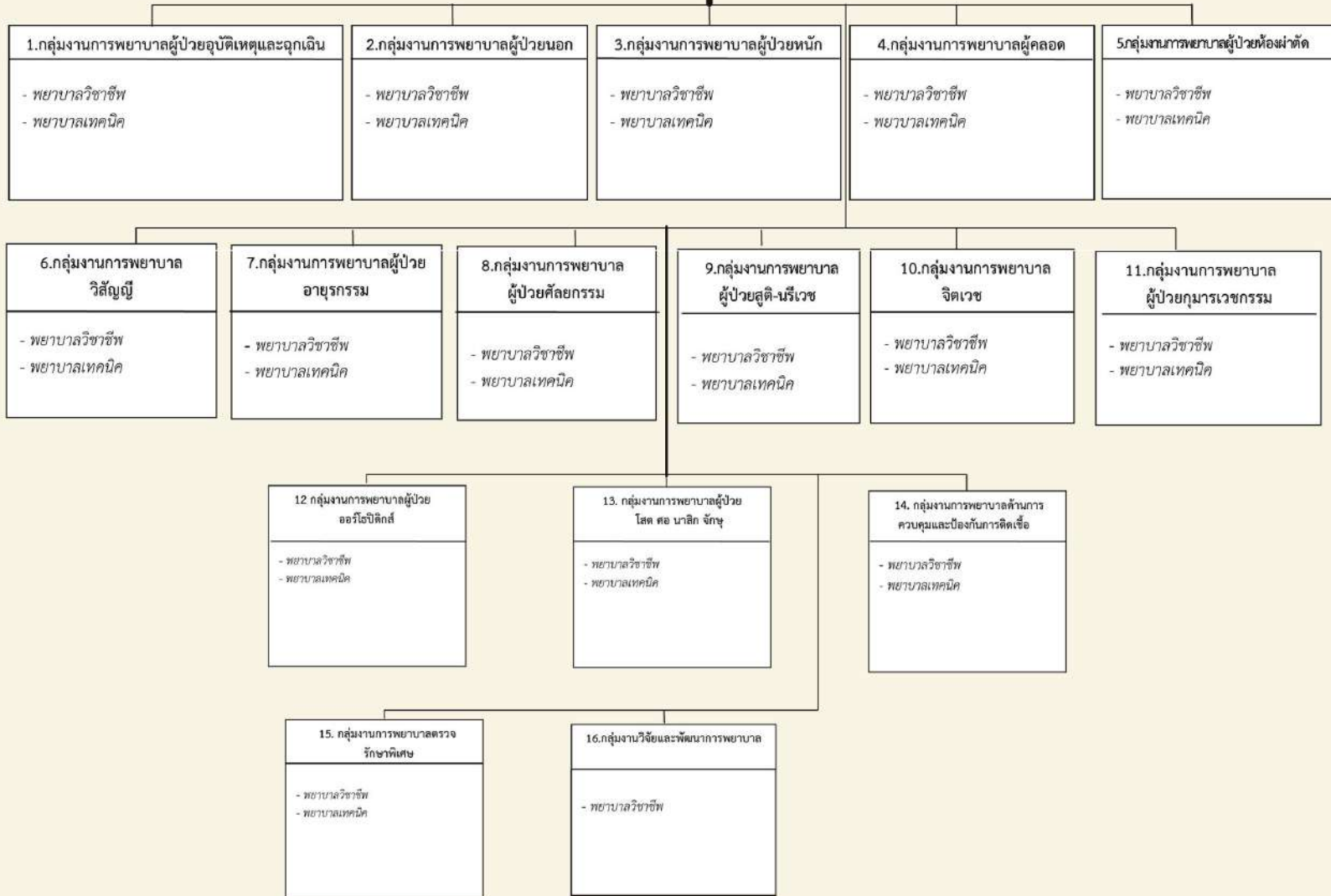
19.กลุ่มงานเภสัชกรรม

รับผิดชอบให้บริการเภสัชกรรม เกี่ยวกับการคัดเลือก จัดซื้อ จัดหา เวชภัณฑ์ ให้มีคุณภาพ ได้มาตรฐานถูกต้องตามหลักวิชาการ อย่างประหยัดและทั่วถึง อาจติดตามระดับยาในเลือดของผู้ป่วย ควบคุมเวชภัณฑ์ ควบคุมการให้บริการการจ่ายยาและเวชภัณฑ์ ให้คำปรึกษาแนะนำการให้ยาแก่ผู้ป่วยและบุคลากรทางการแพทย์

โครงสร้างกลุ่มภารกิจด้านการพยาบาล โรงพยาบาลร้อยเอ็ด

นายแพทย์ชาญชัย จันทร์วรชัยกุล
ผู้อำนวยการโรงพยาบาลร้อยเอ็ด

นางสุกิดา สุวรรณพันธ์
รองผู้อำนวยการฝ่ายการพยาบาล

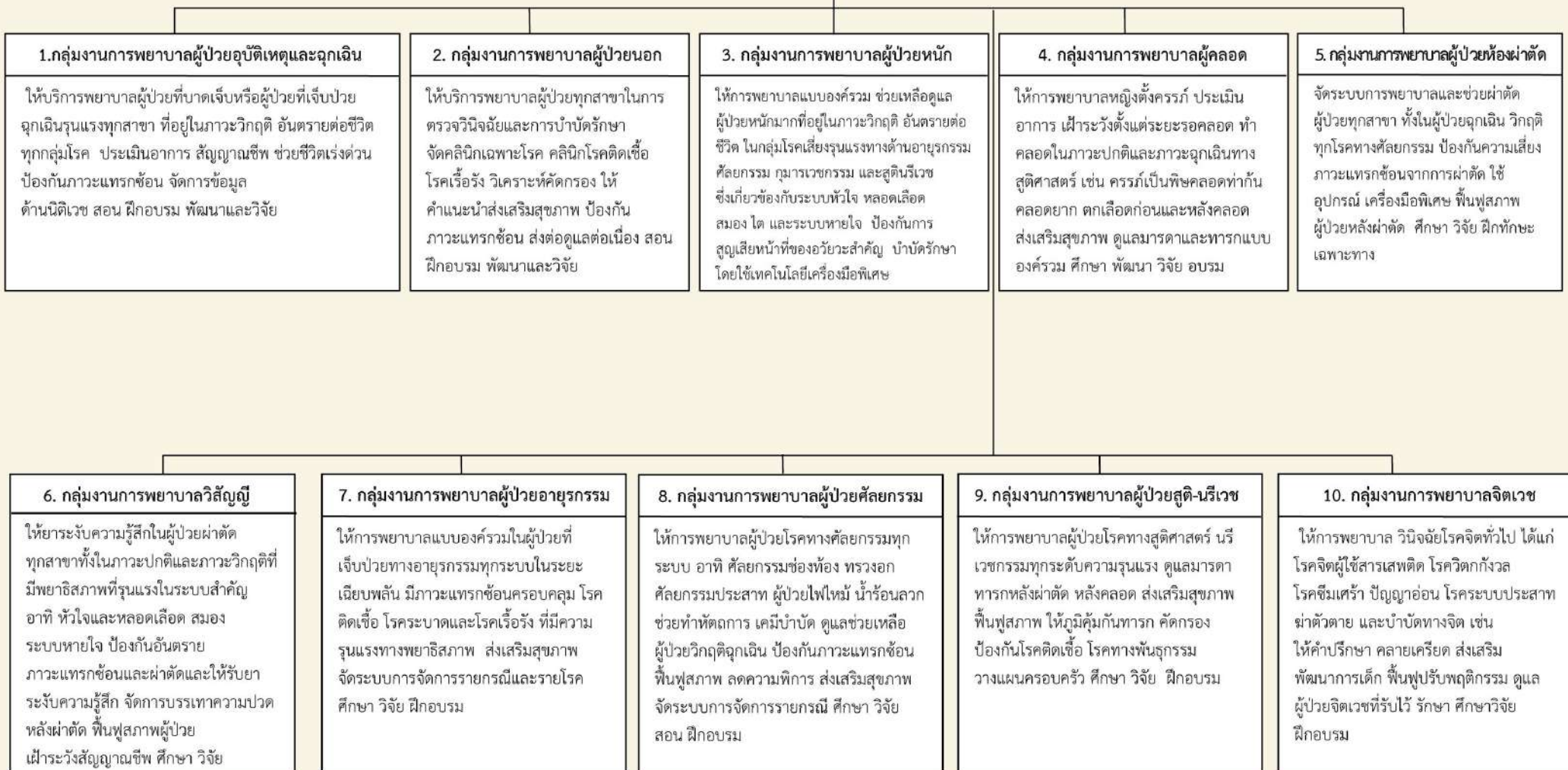


บทบาท/หน้าที่ กลุ่มภารกิจด้านการพยาบาล โรงพยาบาลร้อยเอ็ด

นางสุกิดา สุวรรณพันธ์
รองผู้อำนวยการฝ่ายการพยาบาล

ภารกิจด้านการพยาบาล

กำหนดทิศทาง นโยบาย และกลยุทธ์ในการบริหารการพยาบาล จัดระบบการพยาบาลเฉพาะแต่ละสาขา พัฒนาและประกันคุณภาพการพยาบาล นิเทศ กำกับการปฏิบัติตามมาตรฐานวิชาชีพ



บทบาท/หน้าที่ กลุ่มภารกิจด้านการพยาบาล โรงพยาบาลร้อยเอ็ด

นางสุกิดา สุวรรณพันธ์
รองผู้อำนวยการฝ่ายการพยาบาล

ภารกิจด้านการพยาบาล

กำหนดทิศทาง นโยบาย และกลยุทธ์ในการบริหารการพยาบาล จัดระบบการพยาบาลเฉพาะแต่ละสาขา พัฒนาและประกันคุณภาพการพยาบาล นิเทศ กำกับกับการปฏิบัติตามมาตรฐานวิชาชีพ

11. กลุ่มงานการพยาบาลผู้ป่วย กุมารเวชกรรม

ให้การพยาบาลผู้ป่วยโรคเด็กทางอายุรกรรมและศัลยกรรมทุกระบบ เด็กแรกเกิด ทั้งในภาวะเฉียบพลัน วิกฤติ เรื้อรัง ผิดปกติด้านพัฒนาการ โรคติดเชื้อ โรคระบบทางเดินหายใจ พิการแต่กำเนิด ส่งเสริม ป้องกัน ให้ความรู้ด้านสุขภาพ เพื่อการดูแลตนเอง ศึกษา วิจัย

12. กลุ่มงานการพยาบาลผู้ป่วย ออโรโธปิดิกส์

ให้การพยาบาลผู้ป่วยโรคกระดูกและข้อ กล้ามเนื้อ เส้นเอ็น และเส้นประสาทในระยะเฉียบพลัน และได้รับการผ่าตัด ฟันฟูสภาพ ลดภาวะแทรกซ้อน ลดความพิการ ศึกษา วิจัย สอน ฝึกอบรม

13. กลุ่มงานการพยาบาลผู้ป่วย โสต ศอ นาสิก จักษุ

ให้การพยาบาลผู้ป่วยโรคหู คอ จมูก ตาที่ได้รับผ่าตัด หรือเคมีบำบัดรวมทั้งฟื้นฟูสภาพ ป้องกันภาวะแทรกซ้อน ลดความพิการส่งเสริมสุขภาพ ศึกษา วิจัย สอน ฝึกอบรม

14. กลุ่มงานการพยาบาลด้านการ ควบคุมและป้องกันการติดเชื้อ

จัดระบบ กำหนดมาตรฐาน การควบคุม และป้องกันการติดเชื้อ การแพร่กระจายเชื้อโรคในทุกหน่วยงาน การบำบัดน้ำเสีย วิเคราะห์สอบสวนโรค ฝ้าระวังการเกิดโรคระบาด ควบคุมงานจ่ายกลาง ศึกษา วิจัย สอน ฝึกอบรม

15. กลุ่มงานการพยาบาลตรวจ รักษาพิเศษ

ให้การพยาบาลผู้ป่วยที่ได้รับการตรวจรักษา และ/หรือบำบัดรักษาด้วยเครื่องมือพิเศษ งานตรวจหัวใจและหลอดเลือด งานตรวจส่องกล้อง งานตรวจคลื่นสมอง งานรักษาบำบัดไตเทียม เคมีบำบัดป้องกันภาวะแทรก ศึกษา วิจัย สอน ฝึกอบรม

16. กลุ่มงานวิจัยและพัฒนาการพยาบาล

วางระบบเพื่อพัฒนาบริการพยาบาลในทุกมิติทั้งด้านส่งเสริมสุขภาพ ป้องกันรักษา และฟื้นฟู สุขภาพ โดยใช้องค์ความรู้ทางวิทยาศาสตร์และศาสตร์ทางการพยาบาลเพื่อให้การดูแลสุขภาพและการพยาบาลผู้ป่วยมีประสิทธิภาพ และมีความก้าวหน้าทันสมัย

โครงสร้างกลุ่มภารกิจด้านการผลิตบุคลากรทางการแพทย์ โรงพยาบาลร้อยเอ็ด

นายแพทย์ชาญชัย จันทร์วรชัยกุล
ผู้อำนวยการโรงพยาบาลร้อยเอ็ด

นายแพทย์ปิยะบุตร เกาว์กีพย์
ผู้อำนวยการศูนย์แพทยศาสตรศึกษาชั้นคลินิก

*1. ศูนย์แพทยศาสตรศึกษาชั้นคลินิก

- นายแพทย์
- นวค.ศึกษา
- นักจัดการงานทั่วไป
- จพ.ธุรการ
- จพ.การเงินและบัญชี
- จพ.พัสดุ
- บรรณารักษ์
- จพ.ห้องสมุด
- ช่างภาพการแพทย์
- นวค.โสตทัศนศึกษา
- จพ.โสตทัศนศึกษา

**2. กลุ่มงานฝึกอบรมพัฒนาบุคลากรทางการแพทย์

- นายแพทย์
- นวค.ศึกษา
- นักจัดการงานทั่วไป
- จพ.ธุรการ
- จพ.การเงินและบัญชี
- จพ.พัสดุ
- บรรณารักษ์
- จพ.ห้องสมุด
- ช่างภาพการแพทย์
- นวค.โสตทัศนศึกษา
- จพ.โสตทัศนศึกษา

* เฉพาะโรงพยาบาลศูนย์ / โรงพยาบาลทั่วไปที่มีการสอนนักศึกษาแพทย์ชั้นคลินิกของตนเอง

** เฉพาะโรงพยาบาลที่เป็นสถาบันสมทบกับมหาวิทยาลัยต่างๆ ในการสอนนักศึกษาแพทย์

หมายเหตุ ภารกิจด้านผลิตบุคลากรทางการแพทย์กำหนดเฉพาะโรงพยาบาลศูนย์ / โรงพยาบาลทั่วไปที่มีการสอนนักศึกษาแพทย์ชั้นคลินิกของตนเองและหรือเฉพาะโรงพยาบาลที่เป็นสถาบันสมทบกับมหาวิทยาลัยต่างๆ ในการสอนนักศึกษาแพทย์ (หากโรงพยาบาลใดยังไม่มีภารกิจนี้อย่างชัดเจนให้เป็นภาระงานของกลุ่มภารกิจด้านพัฒนาระบบบริการและสนับสนุนสุขภาพ)

บทบาทหน้าที่กลุ่มภารกิจด้านการผลิตบุคลากรทางการแพทย์ โรงพยาบาลร้อยเอ็ด

นายแพทย์ชาญชัย จันทร์วรชัยกุล
ผู้อำนวยการโรงพยาบาลร้อยเอ็ด

นายแพทย์ปิยะบุตร เกาว์กีพิมพ์
ผู้อำนวยการศูนย์แพทยศาสตรศึกษาชั้นคลินิก

*1. ศูนย์แพทยศาสตรชั้นคลินิก

ดำเนินงานร่วมกับคณะแพทยศาสตร์ของมหาวิทยาลัยคู่ความร่วมมือในการคัดเลือกนักศึกษา ปรับปรุงพัฒนาและบริหารหลักสูตรให้ได้มาตรฐาน การศึกษา ดำเนินการพัฒนาอาจารย์ จัดการเรียน การสอน ประเมินผล การเรียนและหลักสูตร พัฒนาสื่อการเรียน การสอน ทรัพยากรและเทคโนโลยี การศึกษา ดูแลการใช้งบประมาณด้านการศึกษา จัดเตรียมอำนวยความสะดวก ด้านสวัสดิการที่พักและกิจกรรมสำหรับนักศึกษา ส่งเสริมการวิจัยแพทยศาสตรศึกษา ติดตามประเมินบัณฑิต บริหารจัดการและประสานงาน ด้านการศึกษาต่อเนื่อง และการศึกษาหลังปริญญา

- งานบริหารทั่วไป
- งานพัฒนาการศึกษา
 - o หลักสูตร
 - o การเรียนการสอน
 - o ประมวลผล
 - o เทคโนโลยีการศึกษา
- งานพัฒนาอาจารย์ด้านแพทยศาสตรศึกษา
- งานกิจการนักศึกษา
- งานพัฒนาวิจัยแพทยศาสตรศึกษา
- งานประกันคุณภาพการศึกษา
- งานฝึกอบรมหลังปริญญา

**2. กลุ่มงานฝึกอบรมพัฒนาบุคลากรทางการแพทย์

- งานบริหารทั่วไป
- งานพัฒนาการศึกษา
 - o หลักสูตร
 - o การเรียนการสอน
 - o ประมวลผล
 - o เทคโนโลยีการศึกษา
- งานพัฒนาอาจารย์ด้านแพทยศาสตรศึกษา
- งานกิจการนักศึกษา
- งานพัฒนาวิจัยแพทยศาสตรศึกษา
- งานประกันคุณภาพการศึกษา
- งานฝึกอบรมหลังปริญญา

* เฉพาะโรงพยาบาลศูนย์ / โรงพยาบาลทั่วไปที่มีการสอนนักศึกษาแพทย์ชั้นคลินิกของตนเอง

** เฉพาะโรงพยาบาลที่เป็นสถาบันสมทบกับมหาวิทยาลัยต่างๆ ในการสอนนักศึกษาแพทย์

หมายเหตุ ภารกิจด้านผลิตบุคลากรทางการแพทย์กำหนดเฉพาะโรงพยาบาลศูนย์ / โรงพยาบาลทั่วไปที่มีการสอนนักศึกษาแพทย์ชั้นคลินิกของตนเองและหรือเฉพาะโรงพยาบาลที่เป็นสถาบันสมทบกับมหาวิทยาลัยต่างๆ ในการสอนนักศึกษาแพทย์ (หากโรงพยาบาลใดยังไม่มีภารกิจนี้ชัดเจนให้เป็นภาระงานของกลุ่มภารกิจด้านพัฒนาระบบบริการและสนับสนุนสุขภาพ)