

เครื่องโทรสารกระดาษธรรมดา ระบบเลเซอร์ รุ่น KX-FLB852

- ซอ์กเตอร์ 3 ชั้น แบบแยกหน้าที่
- ความเร็วในการพิมพ์ 18 แผ่นต่อนาที
- ความละเอียด 600 x 600 dpi
- ความเร็วในการทำสำเนา 18 แผ่นต่อนาที
- ความเร็วโมเด็ม 33.6 kbps
- สแกนเนอร์สี

เครื่องแฟกซ์อเนกประสงค์

เครื่องโทรสารรุ่น KX-FLB852CX สามารถทำให้การจัดการเอกสารในออฟฟิศของคุณเป็นไปอย่างง่ายดาย ซึ่งสามารถเป็นได้ทั้งเครื่องถ่ายเอกสาร มีความเร็วในการถ่ายเอกสารถึง 18 แผ่นต่อนา รวมทั้งยังเป็นสแกนเนอร์สี และเครื่องพิมพ์ได้อีกด้วย โดยไม่ต้องใช้อุปกรณ์ใดๆ มาต่อร่วม สามารถจัดการงานเอกสารของคุณได้ในเครื่องเดียว

เครื่องพิมพ์ระบบเลเซอร์

- ความเร็ว 18 แผ่นต่อนาที
- ความละเอียด 600 x 600 dpi
- USB พอร์ต
- รองรับการใช้งานในเครือข่ายคอมพิวเตอร์*1

เครื่องถ่ายเอกสาร

- ระบบเลเซอร์คุณภาพระดับ 600 dpi
- ความเร็วในการถ่ายเอกสารสูงสุด 18 แผ่นต่อนาที
- ทำสำเนาได้สูงสุด 99 แผ่นจากต้นฉบับ 1 แผ่น
- ขยายสำเนาสูงสุด 200% ย่อสำเนาท่ำสุด 50%

แฟกซ์ระบบเลเซอร์

- ความเร็วการพิมพ์ 18 แผ่นต่อนาที
- กาดกระดาษบันทึกบรรจุได้สูงสุด 250 แผ่น
- ความเร็วโมเด็ม 33.6 kbps
- บ้อนเอกสารได้สูงสุดครั้งละ 50 แผ่น
- ความละเอียด : Standard/ Fine/ Super Fine/ Photo
- หน่วยความจำเอกสาร 10 MB
(8MB : สำหรับหน่วยความจำในการรับเอกสารสูงสุด 63 แผ่น
พร้อมระบบ back up ข้อมูล 2MB : สำหรับหน่วยความจำ
ในการส่งเอกสารสูงสุด 150 แผ่น)*2*3
- ความละเอียดในโหมด Photo 64 ระดับ
- ทำงาน 2 หน้าที ในขณะเดียวกัน พร้อมระบบสำรองการส่ง
- รองรับรูปแบบอื่นของสัญญาณกระดิ่งเรียกเข้า*4
- ระบบแก้ไขความผิดพลาดของข้อมูล (ECM)
- รับ-ส่งเอกสารจากเครื่องคอมพิวเตอร์ (PC Fax)
- ป้องกันการรับแฟกซ์จากหมายเลขที่ไม่ต้องการ
- รองรับบริการแสดงหมายเลขเรียกเข้า (Caller ID)*4

สแกนเนอร์สี

- ระบบสแกนเนอร์สี พร้อมระบบบ้อนเอกสารอัตโนมัติแบบ **Flatbed** ชุดบ้อนเอกสารอัตโนมัติ
- ความละเอียด 9600 dpi
- สามารถใช้งานการสแกนเป็น PDF, JPEG, หรือ TIFF
- รองรับเครือข่ายคอมพิวเตอร์ (Network Scan)*1



เครื่องถ่ายเอกสาร

Flatbed ดีไซน์

คุณสามารถป้อนเอกสารต้นฉบับได้สูงสุดครั้งละ 50 แผ่น ในชุดป้อนเอกสารแบบ Flatbed เพื่อทำการสแกน ถ่ายสำเนา หรือส่งแฟกซ์ด้วยต้นฉบับขนาดต่างๆ เช่น นิตยสาร หนังสือพิมพ์ นามบัตร เป็นต้น



เครื่องถ่ายเอกสารความละเอียดสูง

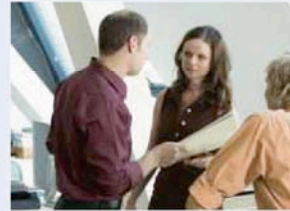
ด้วยความละเอียดสูงถึง 600 x 600 dpi ทำให้แน่ใจได้ว่า สำเนาที่มีความกระจางคมชัดแน่นอน ทำสำเนาได้สูงสุด 99 แผ่น เมื่อภาคกระดาษใดถูกตั้งไว้สำหรับการทำสำเนา กระดาษจะถูกดึงไปในภาคนั้น โดยไม่ปะปนกับกระดาษในภาคสำหรับแฟกซ์หรือพรินเตอร์

ความเร็วในการทำสำเนา 18 แผ่นต่อนาที

KX-FLB852CX สามารถทำสำเนาได้สูงสุด 18 แผ่นต่อนาที ใช้เวลาในการรอর্মอัพเครื่องเพียง 15 นาที ช่วยให้การงานสะดวกสบายและรวดเร็วยิ่งขึ้น

ย่อ/ขยายสำเนา

สามารถขยายสำเนาสูงสุด 200% เครื่องถ่ายเอกสาร ย่อสำเนาต่ำสุดได้ 50% มีฟังก์ชันเรียงหน้าเพื่อช่วยในการทำสำเนาเอกสารเป็นชุดได้ง่ายยิ่งขึ้น



เลเซอร์แฟกซ์

ความเร็วโมเด็ม 33.6 kbps

เครื่องแฟกซ์ระบบเลเซอร์ของพานาโซนิคถูกออกแบบให้มีความเร็วในการส่งสูงที่ 33.6 kbps (4 วินาทีต่อแผ่น)²*6 ช่วยประหยัดค่าใช้จ่ายในการส่งแฟกซ์ทางไกล

หน่วยความจำเอกสารขนาด 10MB

คุณสามารถเก็บข้อมูลเอกสารลงหน่วยความจำได้สูงสุด 150 แผ่น³ เพื่อทำการส่งไม่ว่าจะเป็นลักษณะการส่งแบบกระจาย (Broadcast) หรือส่งไปยังหลายปลายทาง และสามารถเก็บข้อมูลเอกสารในกรณีที่เกิดกระดาษตันทั้งหมดได้ 630 แผ่น³

ทำงาน 2 หน้าในเวลาเดียวกัน (Dual Access)

เป็นฟังก์ชันอัจฉริยะช่วยให้รวดเร็วในการใช้งาน ในขณะที่เครื่องกำลังทำการสแกนเอกสารจากหน่วยความจำหรือรับเอกสารลงหน่วยความจำ คุณสามารถทำการสแกนเอกสารเพิ่มเข้าไป เพื่อรอส่งในเวลาถัดไปได้

แยกความเข้มจาง 64 ระดับ

คุณสามารถส่งภาพถ่ายหรือถ่ายสำเนาภาพถ่ายได้ใกล้เคียงต้นฉบับมากที่สุด โดยแยกความเข้มจางได้ถึง 64 ระดับ

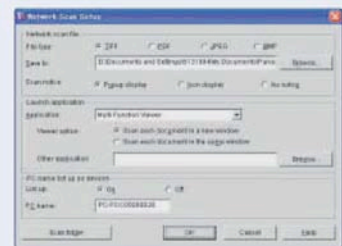
สแกนเนอร์สี

สแกนเนอร์สีพร้อมชุดป้อนเอกสารอัตโนมัติแบบ Flatbed และชุดป้อนเอกสารแบบอัตโนมัติ

KX-FLB852CX ช่วยให้ท่านทำการสแกนเอกสารที่เป็นสีหรือขาวดำ ด้วยความละเอียดสูงถึง 600 x 1200 dpi เมื่อสแกนบน Flatbed และ 600 x 600 dpi เมื่อสแกนด้วยชุดป้อนเอกสารอัตโนมัติ (ความละเอียดสูงสุด 9600 x 9600 dpi เมื่อใช้ interpolate ป้อนเอกสารได้ครั้งละ 50 แผ่น ทางชุดป้อนเอกสารอัตโนมัติ งานสแกนคุณภาพสูง

ซอฟต์แวร์ประมวลผลภาพ

KX-FLB852CX ได้จัดเตรียมซอฟต์แวร์ "Multi function Station" เพื่อติดตั้งบนเครื่องคอมพิวเตอร์ของคุณ ช่วยให้ง่ายและสะดวกในการจัดการภาพที่สแกนด้วยเมนู "view (scan)" คุณสามารถใช้ฟังก์ชัน Page view, Reduction, Rot Duplicate, Cut และ Paste ได้จากคอมพิวเตอร์



ความน่า

การออกแบบให้สามารถขยายการใช้งานได้

ภาคกระดาษมาตรฐานแรงจืด 250 แผ่น ภาคกระดาษแม่ประแสงค์ด้านข้างแรงจืด 30 แผ่น เมื่อคุณติดตั้งภาคกระดาษแม่

เครื่องพิมพ์ระบบเลเซอร์

เครื่องมัลติฟังก์ชันติดตั้งพอร์ต USB

KX-FLB852CX ติดตั้งพอร์ตมาตรฐาน USB 2.0 เพื่อให้ง่ายต่อการเชื่อมต่อ มีโปรแกรมซอฟต์แวร์ที่จะช่วยคุณใช้งานร่วมกับคอมพิวเตอร์ได้ โดยง่ายด้วยซอฟต์แวร์ "Multi Function Station" คุณสามารถตั้งฟังก์ชันได้ตามต้องการ (Printer, Scan to PC, PC Fax, Set up อื่นๆ)*5 เมื่อบูตต่างๆ ที่ปรากฏบนจอ จะช่วยให้คุณมีความง่ายและสะดวกในการใช้งานดังรูป



คุณภาพงานพิมพ์ระดับเลเซอร์

ด้วยระบบการพิมพ์ แบบเลเซอร์ ทำให้งานพิมพ์ออกมามีคุณภาพที่ระดับ 600 x 600 dpi ในทุกๆ เอกสารที่ต้องการพิมพ์หรือถ่ายสำเนา



ความเร็วในการพิมพ์สูง 18 แผ่นต่อนาที

KX-FLB852CX สามารถพิมพ์ด้วยความเร็วสูงที่ 18 แผ่นต่อนาที รวมทั้งการถ่ายสำเนาเครื่องสามารถพร้อมทำงานภายในเวลาเพียง 15 วินาทีในการวอร์มอัพ

เน็ตเวิร์คพรีนเตอร์ (อุปกรณ์เสริม)

เมื่อคุณติดตั้งอุปกรณ์เสริม KX-FA102E เข้าไปเครื่องก็พร้อมที่จะเป็นเน็ตเวิร์คพรีนเตอร์/ สแกนเนอร์ เมื่อทำการกำหนดค่าการตั้งค่าทั้งหมด 3 ชั้น ตามลักษณะการใช้งาน เครื่องจะแยกภาคให้โดยอัตโนมัติเพื่อประสิทธิภาพของงานให้ดียิ่งขึ้น

ผงหมึกใช้งานได้นานยิ่งขึ้น

ชุดผงหมึก (Toner Cartridge) สามารถพิมพ์ได้สูงสุด 5000 แผ่น*2*6 โดยไม่ต้องเปลี่ยนตลับผงหมึก ช่วยยืดระยะเวลาให้ทำงานของคุณให้ใช้งานได้สะดวกยิ่งขึ้น

ภาคกระดาษขนาด 250 แผ่น

ด้วยความจุกระดาษถึง 250 แผ่น คุณไม่ต้องกังวลว่ากระดาษจะหมดภายในเวลาอันสั้น หากมีปริมาณแฟกซ์เข้ามา และคุณสามารถเพิ่มความจุของภาคกระดาษเป็น 500 แผ่นได้ (อุปกรณ์เสริม) เมื่อต้องการ



ประสิทธิภาพ

เป็นเครื่องมัลติฟังก์ชัน "4 in 1" ช่วยปรับปรุงประสิทธิภาพการทำงาน
ในธุรกิจของคุณ ไม่ว่าจะเป็งานเอกสารใดๆ ก็ตามหรือการรับ-ส่งแฟกซ์
การทำสำเนา การสแกน และพิมพ์งานเอกสาร

ความยืดหยุ่น

ติดตั้งซอร์ทเตอร์ 3 ชั้น
รองรับการใช้งานได้หลายรูปแบบโดยผู้ใช้สามารถปรับตั้งได้ตามต้องการ



ซอร์ทเตอร์ 3 ชั้น แบบแยกหน้าที่

ระบบภาคกระดาษของ KX-FL852CX ไม่เหมือนกับเครื่องมัลติฟังก์ชัน
คุณสามารถกำหนดได้ว่าจะให้ภาคใดเป็นภาคกระดาษสำหรับรับแฟกซ์
ภาคกระดาษสำหรับพริ้นเตอร์ และภาคกระดาษสำหรับถ่ายเอกสาร หรือ
เมื่อต่อกับโครงข่าย LAN ผู้ใช้สามารถที่จะเลือกกำหนดภาคได้จากเครื่
คอมพิวเตอร์ร่วมโครงข่าย

ใช้งานได้กว้างขวาง

สามารถต่อใช้งานในระบบ LAN*1 คุณสามารถเพิ่มความจุของภาคกระดาษ
เมื่อต่อใช้งานเครื่องในโครงข่าย Lan เพื่อรองรับการใช้งานที่มากขึ้น

เชื่อมต่อกับโครงข่ายคอมพิวเตอร์

KX-FL852CX ถูกออกแบบมาให้สามารถต่อร่วมกับ
โครงข่าย Lan โดยต้องติดตั้ง Lan Board
(อุปกรณ์เสริม) ซึ่งจะทำได้ทั้งเน็ตเวิร์คพริ้นเตอร์
และเน็ตเวิร์คสแกนเนอร์ มีซอฟต์แวร์ที่จะช่วยให้คุณ
ทำการส่งแฟกซ์จากคอมพิวเตอร์ (PC-fax)

USB



LAN



ออฟชั่น



KX-FLB852CX ติดตั้งภาครด-ด้าย อุปกรณ์เสริม KX-FA101E



ภาครด-ด้าย KX-FA101E (500 แผ่น)



บอร์ด LAN KX-FA102E

อุปกรณ์สิ้นเปลือง

- KX-FA85E ตลับผงหมึก (5,000 แผ่น)^{2*}
- KX-FA86E ชุดแม่พิมพ์ (ดรัม) (สูงสุด 10,000 แผ่น)⁷

อุปกรณ์สำหรับการซ่อมบำรุง

- KX-FA104E ชุดสำหรับซ่อมบำรุง (Maintenance)

คุณสมบัติทางเทคนิค

คุณสมบัติทั่วไป

ชนิด :	ตั้งโต๊ะ
ระบบพิมพ์ :	เลเซอร์
ซอรัทเคอร์ :	3 ชั้น
ภาครด-ด้ายอนุกรมประสงค (ด้านข้าง) :	30 แผ่น
หน่วยความจำมาตรฐาน :	32MB
PC Interface :	USB 2.0
ระบบสแกน :	CCD image Sensor, Fixed Flatbed
Caller ID ⁴ :	FSK/ DTMF
ระบบโทรออก :	โทน (DTMF)/ พัลส์
ชุดป้อนเอกสารอัตโนมัติ :	50 แผ่น
ภาครด-ด้าย (อุปกรณ์) :	500 แผ่น
วอร์รันตี :	ประมาณ 15 วันทึ

คุณสมบัติพรินเตอร์

PC Interface :	USB 2.0
ความเร็วในการพิมพ์ :	18 แผ่นต่อนาที
ความละเอียดในการพิมพ์ :	600 dpi x 600 dpi
รองรับระบบปฏิบัติการ :	Window 98/ ME/ 2000/ XP
เชื่อมเสั :	GDI
ขนาดกระดาษบันทึก :	A4/ letter/ envelope

คุณสมบัติเครื่องถ่ายเอกสาร

เวลาในการถ่ายสำเนาแผ่นแรก :	ประมาณ 15 วินาที
ความเร็วในการถ่ายสำเนาจากหน่วยความจำ :	18 แผ่นต่อนาที
ความละเอียด :	600 dpi x 600 dpi
การทำสำเนาทหลายแผ่น :	สูงสุด 99 แผ่น
ขยายสำเนา (ปรับได้) :	50 - 200% (ปรับได้ครั้งละ 5%)
ระบบเรียงหน้า :	ซอรัทเคอร์

คุณสมบัติแฟกซ์

ความเข้ากันได้ :	ITU T G3
ขนาดกระดาษบันทึก :	A4/ letter
ความกว้างการสแกน :	208 มิลลิเมตร
ความเร็วโมเด็ม :	33.6 kbps (ปรับความเร็วอัตโนมัติ)
ความเร็วในการส่ง :	ประมาณ 4 วินาทีต่อแผ่น ^{7*} (ในโหมด ECM-MMR ส่งเอกสารจากหน่วยความจำ)
การบีบอัดข้อมูล :	MH/ MR/ MMR
ความละเอียด :	Standard/ Fine/ Super fine/ Halftone
แยกความเข้มจาง :	64 ระดับ
หน่วยความจำในการส่งเอกสาร :	สูงสุด 150 แผ่น ³
หน่วยความจำในการรับเอกสาร :	สูงสุด 630 แผ่น ³

ฟังก์ชันสแกนเนอร์

สแกนเนอร์สี :	อินพุท 48 นิ้ว, เอาท์พุท 24 นิ้ว
สแกนเนอร์ขาวดำ :	อินพุท 16 นิ้ว, เอาท์พุท 8 นิ้ว
ความละเอียด :	600 dpi x 600 dpi (ชุดป้อนเอกสารอัตโนมัติ) 600 dpi x 1200 dpi (ชุด Flatbed) 9600 dpi x 9600 dpi (Interpolate)
ไดรฟ์เวอร์ :	TWAIN18

ความเข้ากันได้กับระบบเครือข่ายคอมพิวเตอร์ (อุปกรณ์เสริม)

บอร์ด LAN :	KX-FA102E
ระบบการติดต่อ :	10 Base-T/ 100 Base-Tx
การทำงานในเครือข่าย :	เครื่องพิมพ์/ สแกนเนอร์

อัตราสิ้นเปลืองไฟฟ้า

สแตนด์บาย :	ประมาณ 11 วัตต์
ส่งเอกสาร :	ประมาณ 28 วัตต์
รับเอกสาร :	ประมาณ 400 วัตต์
ถ่ายสำเนา :	ประมาณ 430 วัตต์
อัตราสิ้นเปลืองสูงสุด :	ประมาณ 900 วัตต์ (เมื่อหลอดความร้อนทำงาน)
แหล่งจ่ายไฟ :	กระแสไฟฟ้าสลับ 220 - 240 โวลต์, 50/60 เฮิรตซ์
ขนาด (กว้าง x ลึก x สูง) :	773 x 444 x 312 มม.
น้ำหนัก :	ประมาณ 18 กก.

*1 เมื่อต่อบอร์ด LAN (KX-FA102E)

*2 ทดสอบกับแผ่นทดสอบมาตรฐาน IUT-1 No.1

*3 สูงสุด 630 แผ่น เมื่อกระดาษบันทึกหมด, สูงสุด 150 แผ่น สำหรับการส่งเอกสารจากหน่วยความจำ

*4 ต้องขอใช้บริการเสริมจากผู้ให้บริการรายละเอียดกรุณาติดต่อผู้แทนจำหน่าย

*5 เมื่อต่อกับคอมพิวเตอร์ทำงานบนไมโครซอฟท์ Windows 98/ ME/ 2000/ XP ร่วมกับซอฟต์แวร์ Multi-Function

*6 ปริมาณเนื้อหา 5% ของกระดาษ A4

*7 การใช้งานของชุดแม่พิมพ์ทดสอบกับการพิมพ์ต่อเนื่องครั้งละ 20 แผ่น

Microsoft และ Windows เป็นเครื่องหมายทางการค้าของไมโครซอฟท์ประเทศสหรัฐอเมริกาและ/หรือ ประเทศ

บริษัทสงวนสิทธิ์ในการเปลี่ยนแปลงคุณสมบัติของเครื่อง โดยไม่ต้องแจ้งให้ทราบล่วงหน้า

สนใจโปรดสอบถามรายละเอียดเพิ่มเติมได้ที่



Panasonic